



143. Részlet a Szent László-legendából



144—146. Freskók a szentélyben: a Sírbatétel (H), a Pokol (I), a Mennyország (K)





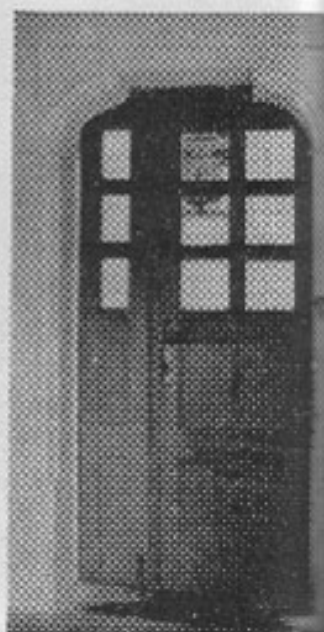
147. HOMORÓDSZENT-PÁL. Unitárius templom

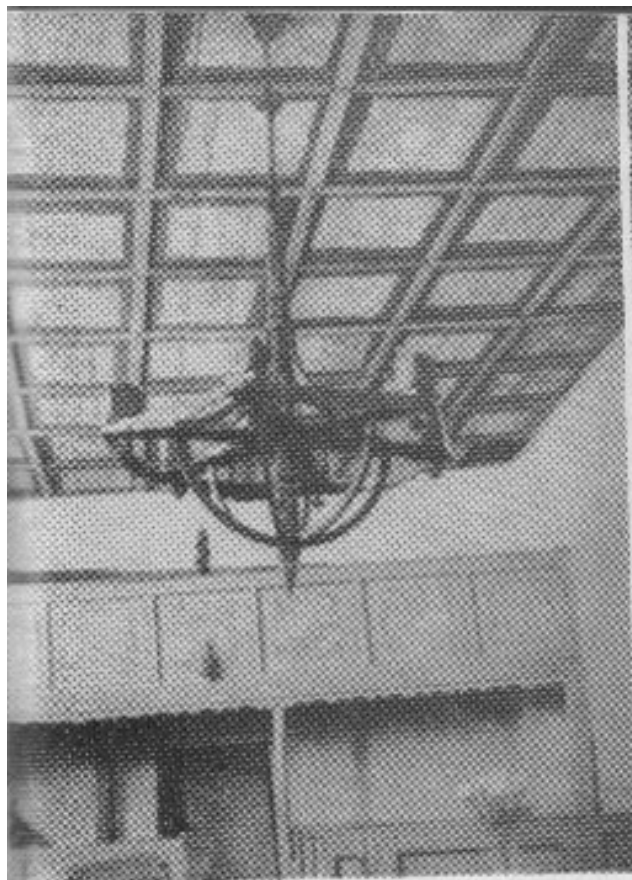
148. A Kornis-kastély romjai Orban Balász idején

149—150. HOMORÓDSZENTPÉTER. Az unitárius templom, délnyugati nézetek

151. Gyümölcs a szentélyben

152. A déli kapu



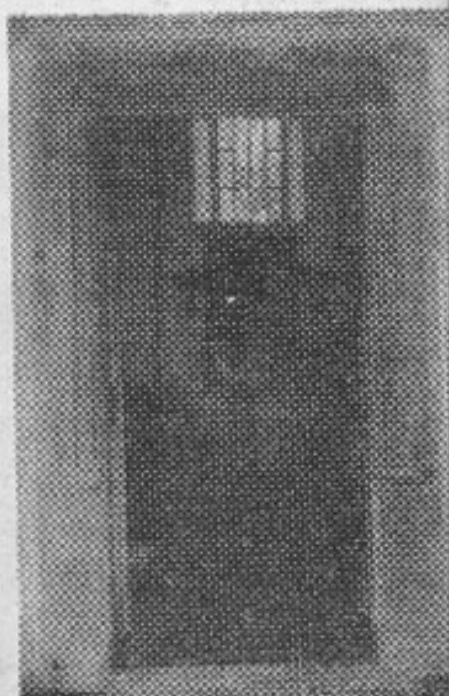
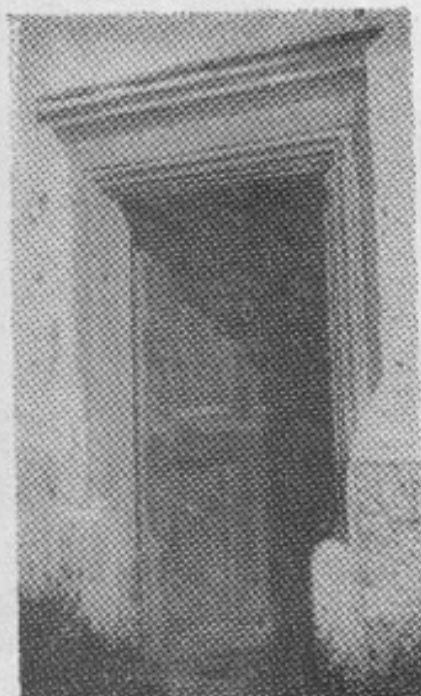


153. A hajó belseje



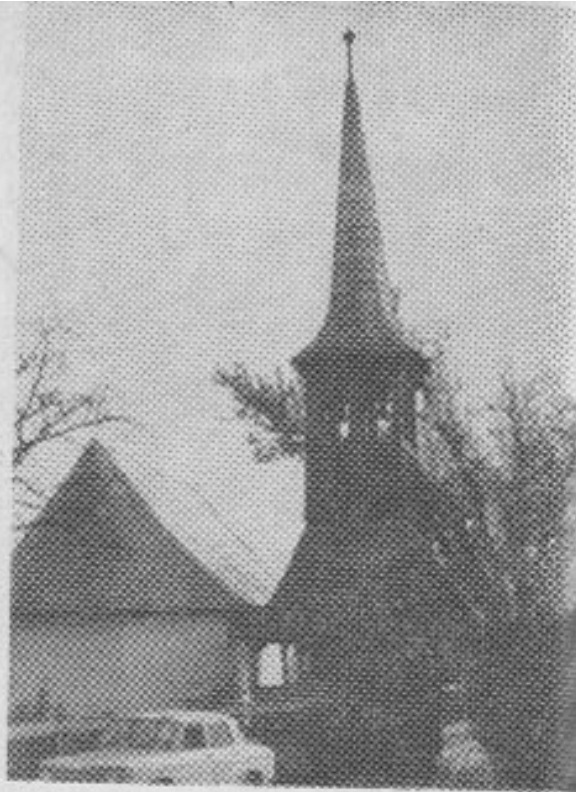
154—155. A középkori karzat díszdí

156—157. HOMO-
BODÚFALU.
Nyugati és déli
kapu





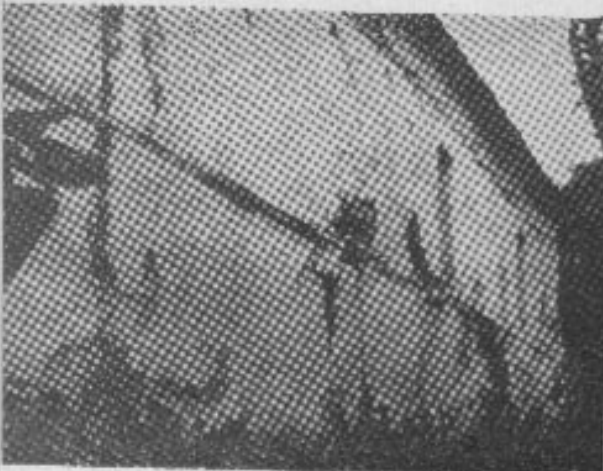
158. KECSET. A ref. templom fatornyá

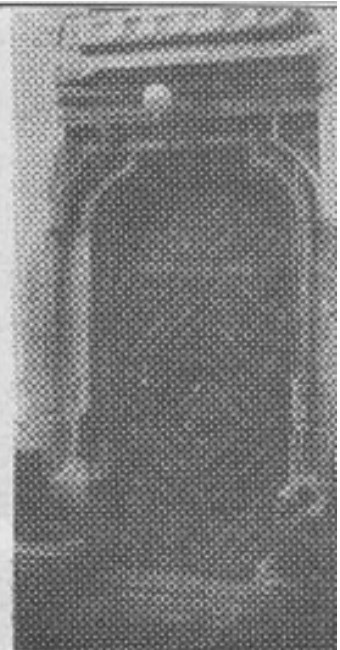
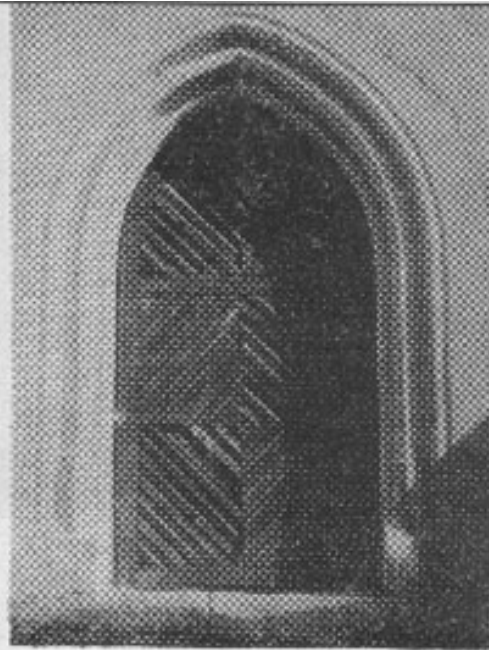


159. KISPALUD, Ref. templom és fatornyó

160. A keleti templomfal restaurálás előtt

161. Kazettás mennyezet (részlet)





162. KOROND. Unitárius templom. Szentélyrész



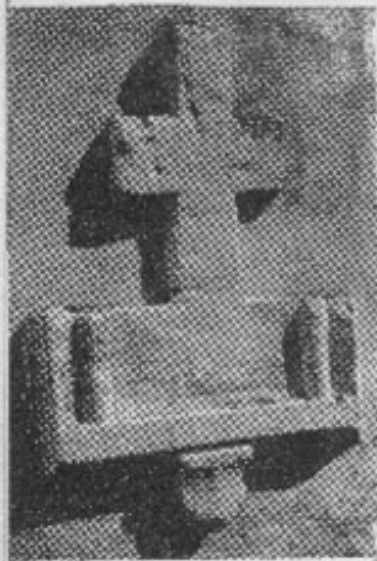
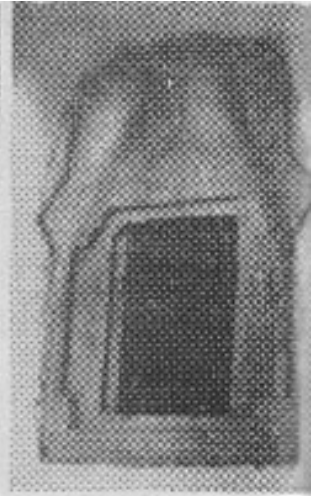
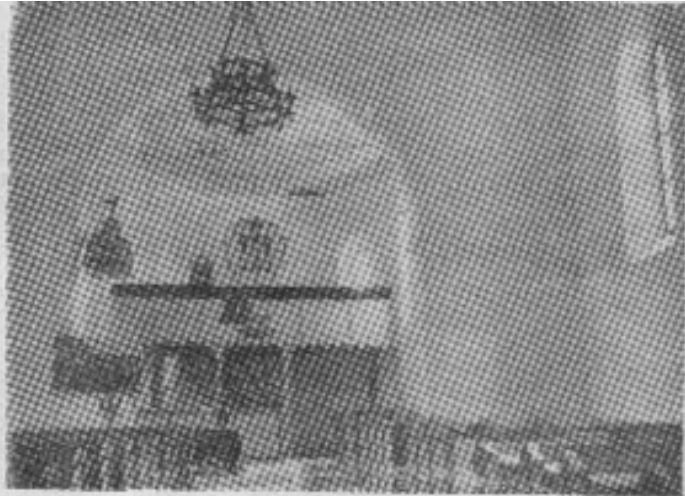
163. Gótikus díszítésű kályhacsompe

164—165. KÚSMÓD. A ref. templom nyugati és déli kapuja

166. A déli oldal restaurálás előtt

167. Szentélyablak





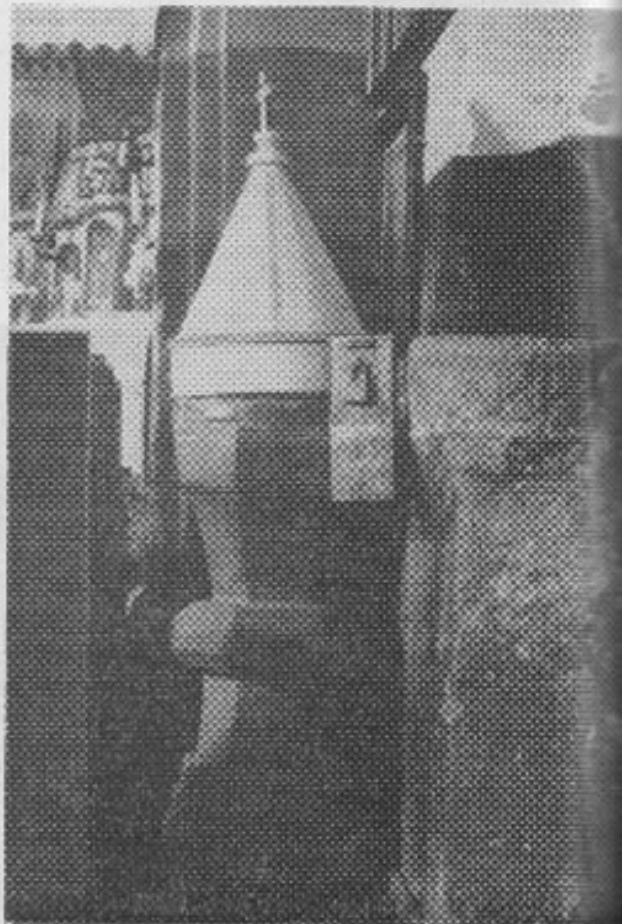
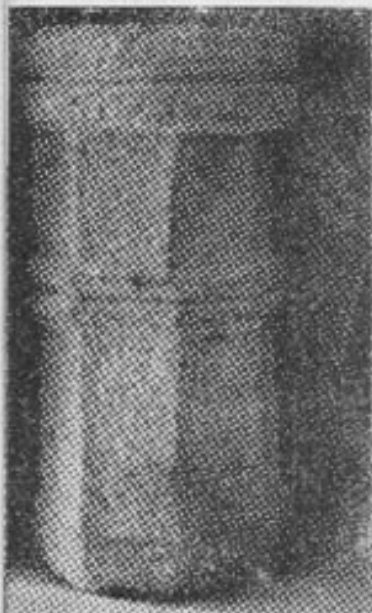
168. KÜSMÖD. Sekrestyaajtó

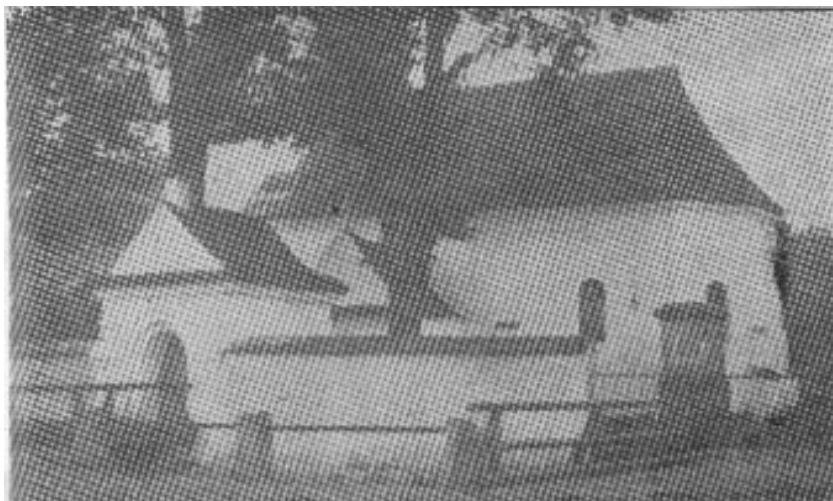
169. A templombelső a javítás után

170. Szentségtartó fülke

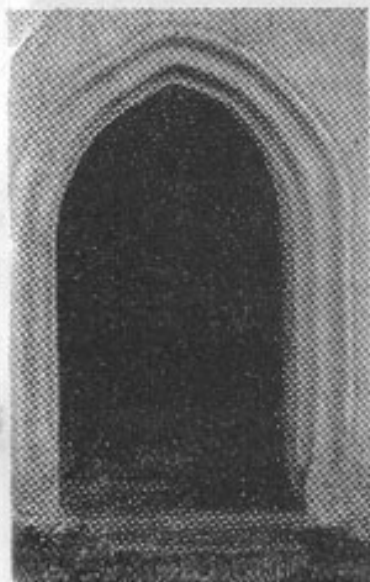
171. LENGYELFALVA. A szentségtartó fülke megmaradt részlete

172—173. LÖVETE. Keresztelőmedence és falli szentolvíztartó





174—175. MAGYARHERMANY. Ref. templom, délkeleti nézetek

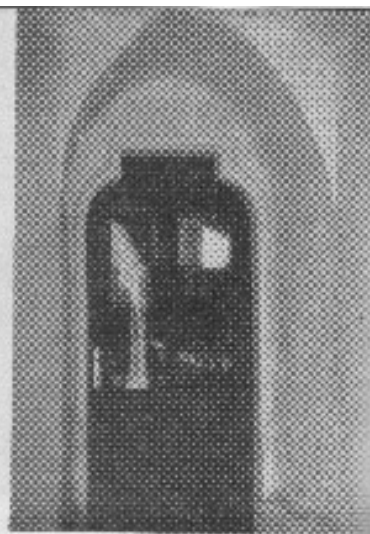
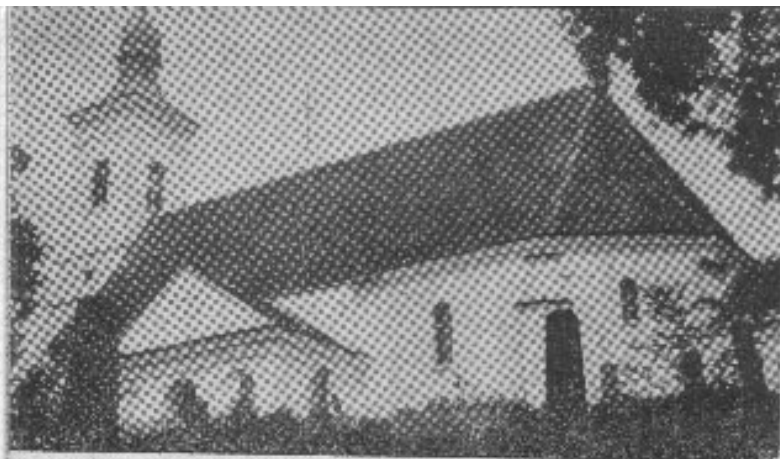


176—177. MAGYARZSAKOD. Az unit. templom nyugati kapuja és nyugati homlokzata



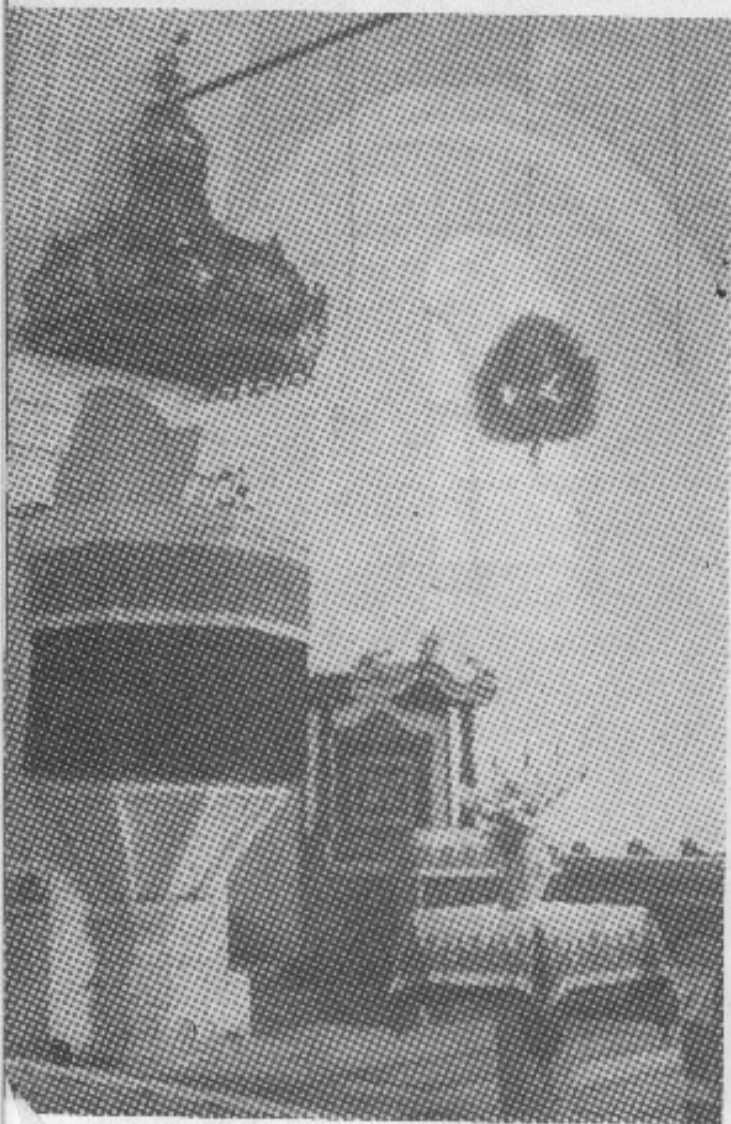
178. Keresztelőmedence a róm. kat. templomból





179. NAGYBACÓN, A re. templom délkeletről

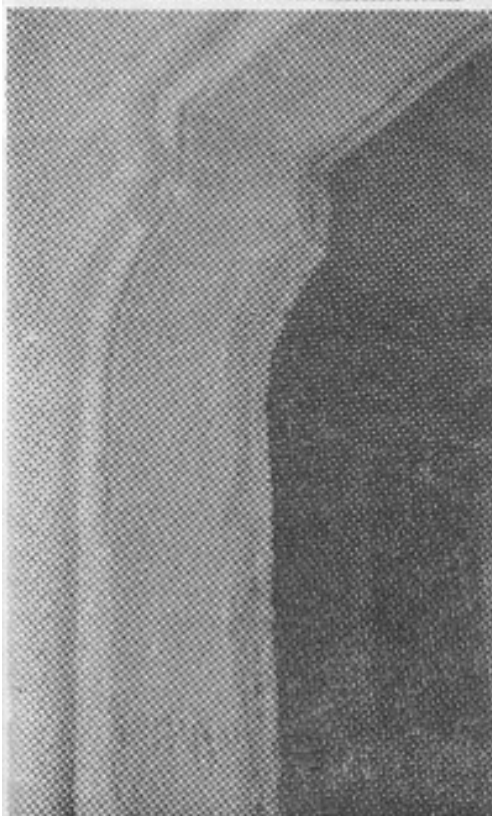
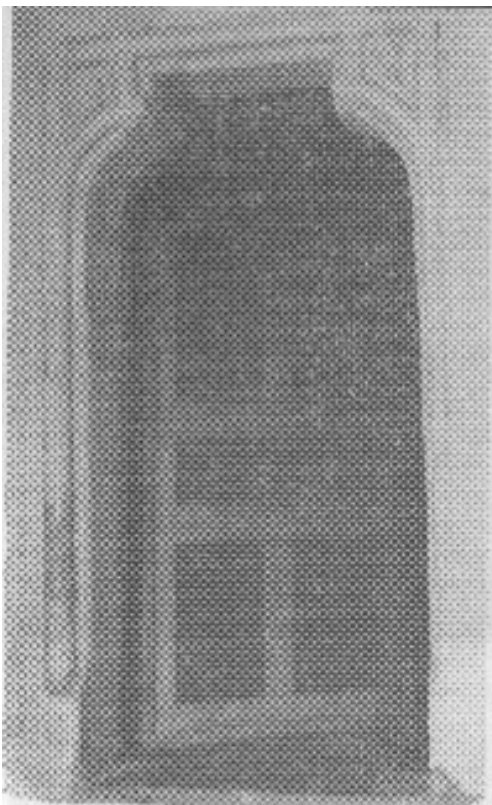
180. A nyugati kapu



181. Gólikus faragványokból összeállított szószék és úranta

182. Gólikus kebel



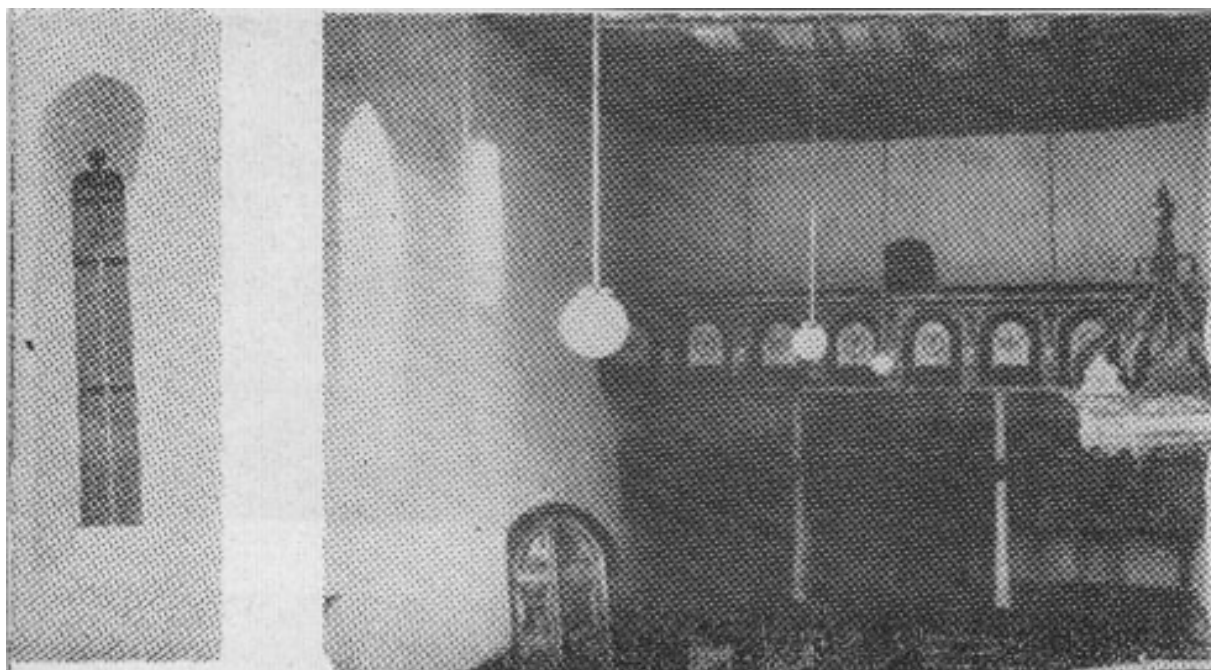


183—184. A keleti
kapu, teretén
1908-as évszámmal

185—186. NAGY
GALAMBFAJVA.
A ref. templom
délről: kora gó-
tikus ablakai

187. A déli kapu





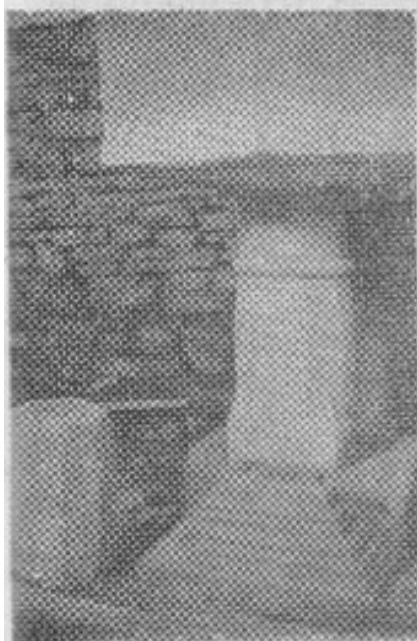
188. NAGYGALAMBFALVA. Szentélyablak
189. A hajó belseje

190. Hálóboltozat rajza a hajó falán

191. Lillomos címerpajzs

192. Bordáindítás szonkja a szentélyben





193. A feltáráskor talált faragványok

194. Szekrestyeajtó

195. Szentségtartó fölke

196. Heneszánsz kőfaragvány

197—198. Falképek a hajó északi falán: Szent Erzsébet, Mária megkoronázása

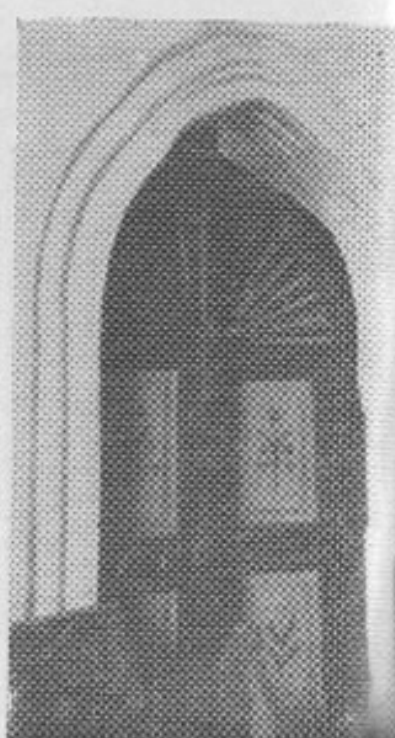




199-201. NAGYGALAMBFAKVA. Falfépek a hajó északi falán: Szent Dorottya, Mária megkoronázása (részlet), Szent Cecília az orgonánál

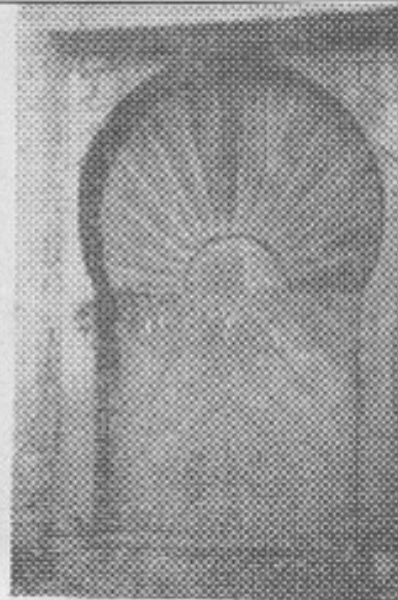
202. NAGYMEDESER. A torony nyugati kapuja

203. Csúcsíves kapu a hajó belseje felé fordítva





204. NAGYSOLYMOS. Ref. templom

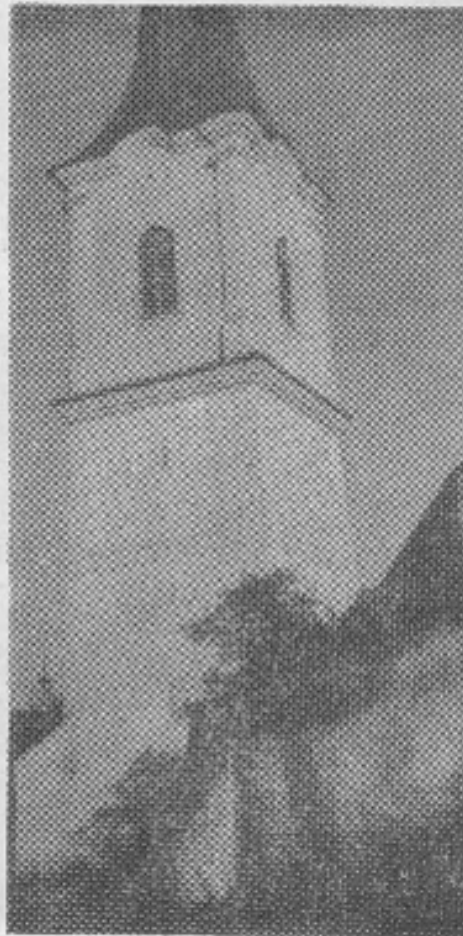


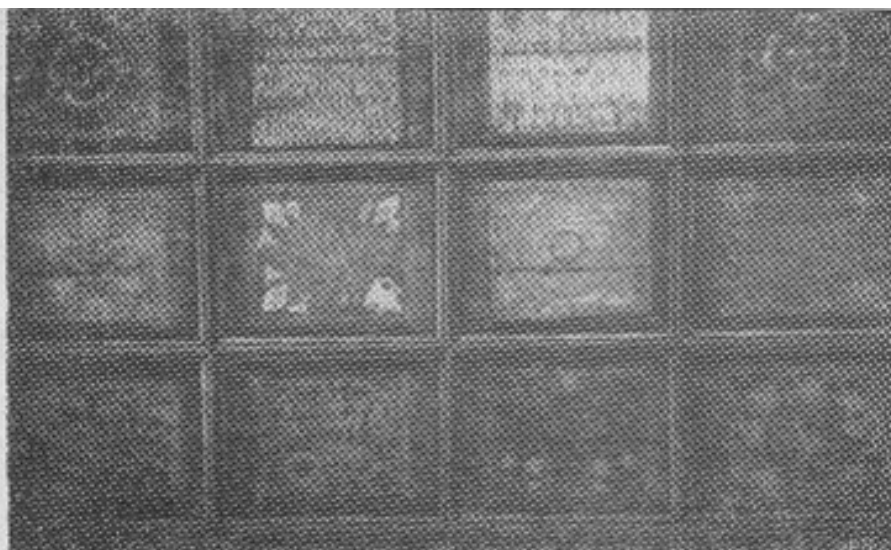
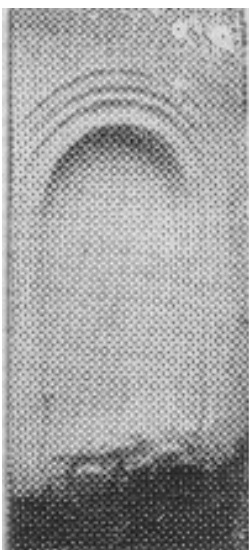
205. A toronybejárat fakapuja

206. OKLÁND. Az Unit. templom 1937-ben, a gótlus szentélyrel



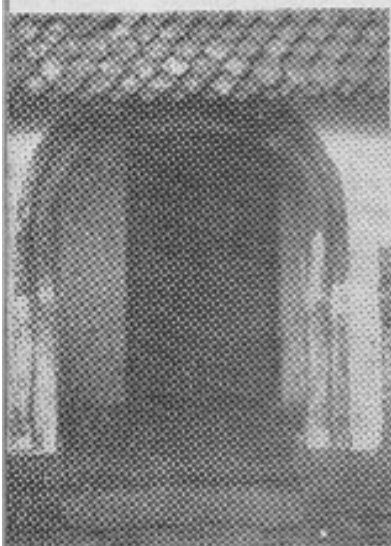
207. A torony északnyugatról





208. OKLÁND. A befallszott déli kapu

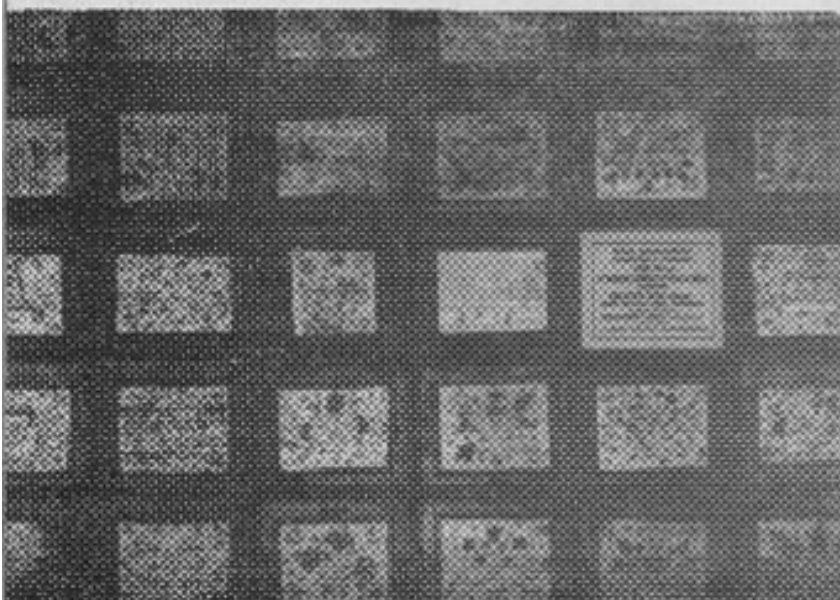
209. Részlet a hajó 1771-es kazettás mennyezetéből



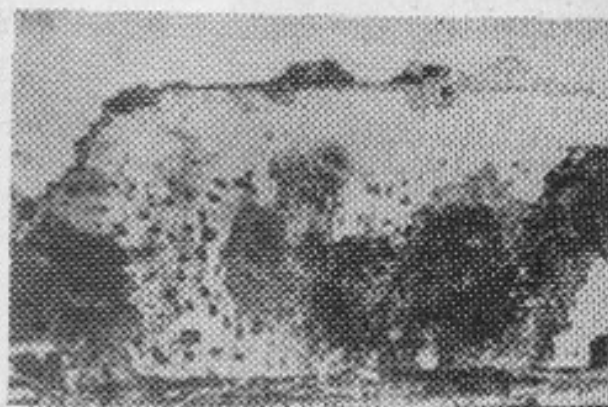
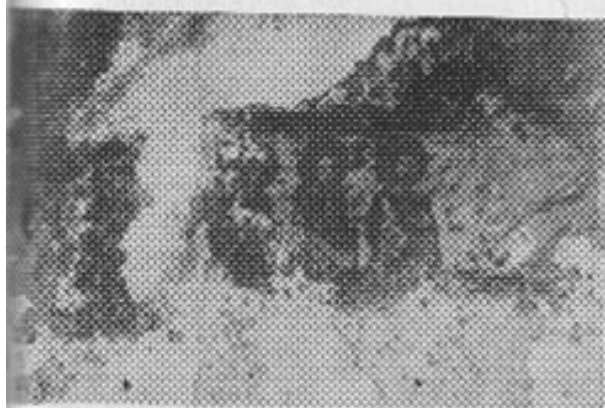
210. A déli portikus, a beépített román kori kapukerettel

211. A szentély kazettás mennyezete 1786-ból, az emléktáblával

212. Szelestyeajtó



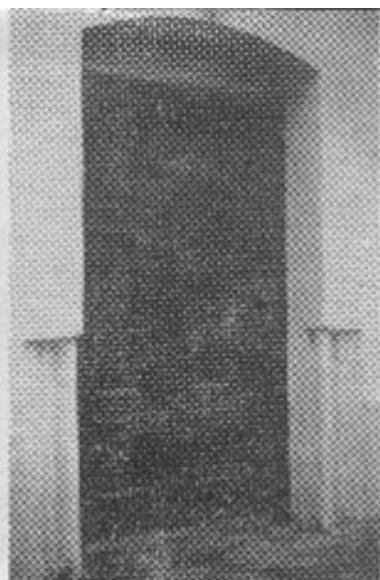
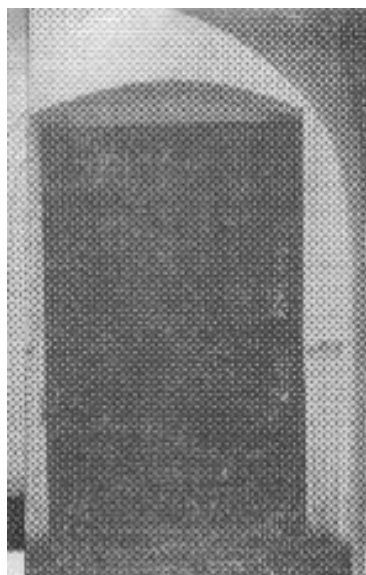
212—213. A freskőrövidék
1938-ban: Szent Péter és
Szent Pál, az Üdvözültek
szépe, a Szent László-le-
genda



216. OLASZTELEK. A ref. templom délkelet-ől

217. Szenteltvíztartó





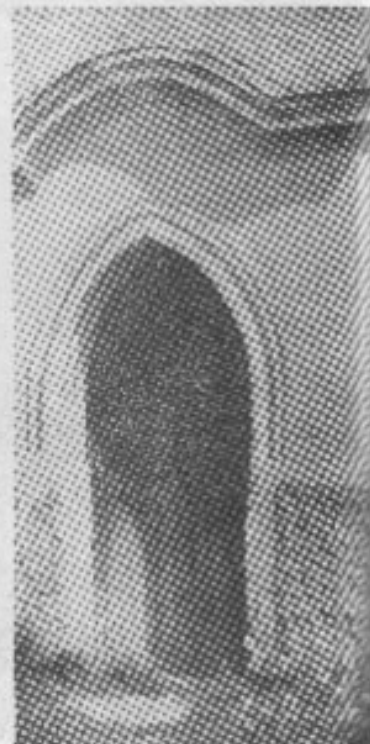
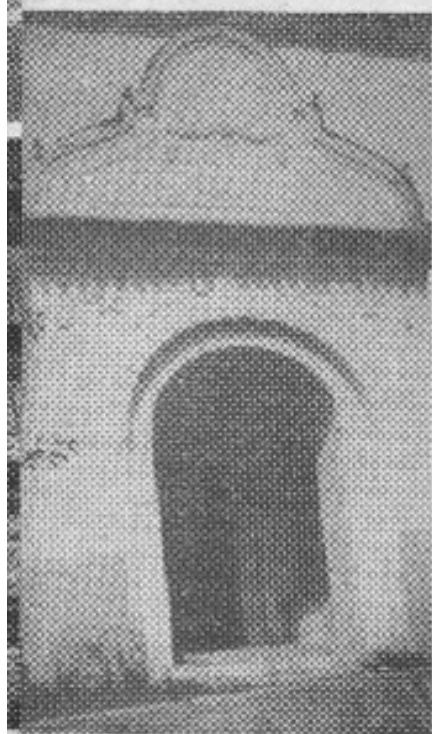
218—219. OLASZTELEK. A nyugati és a déli bejárat

220. PATAKFALVA. Gótikus kapu a ref. templomban

221. A portikus a gótikus belső kapuval

222. Kékesy

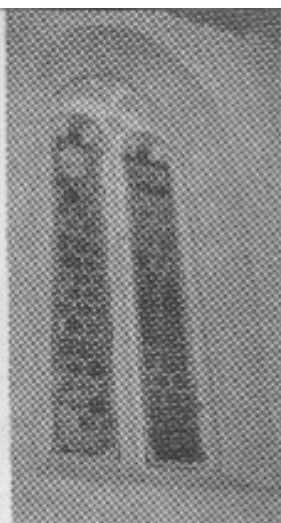
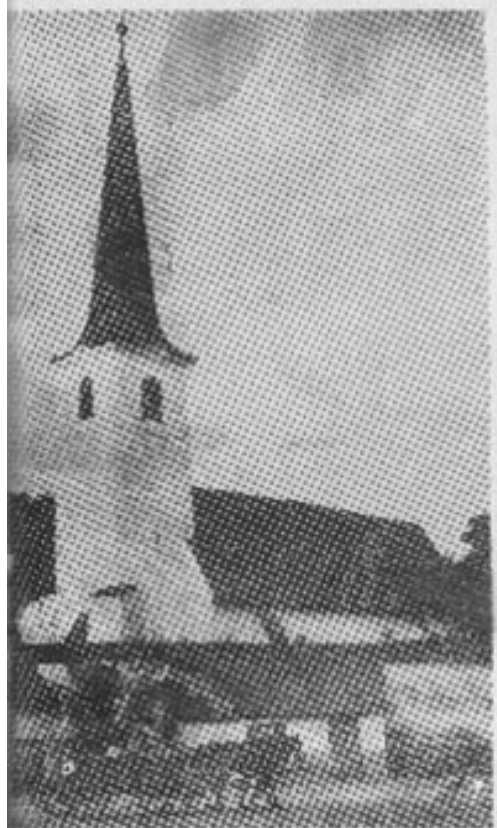
223. Gótikus kapu a tornyon





224. RAVA. Az unit. templom tornya délről

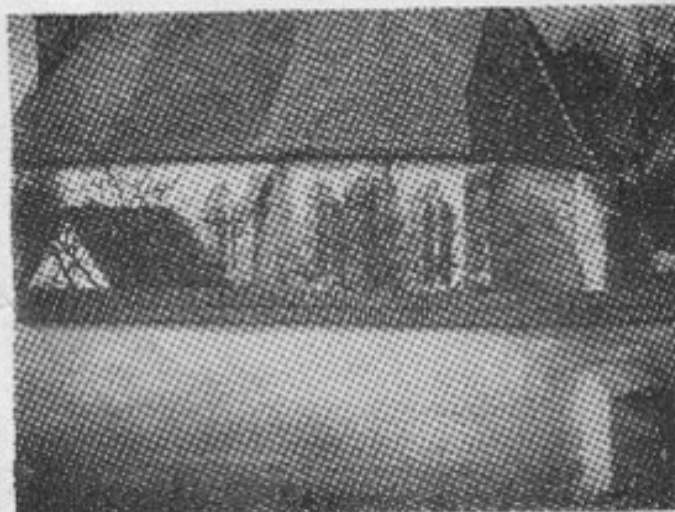
225. RUGONFALVA. A ref. templom délnyugatról

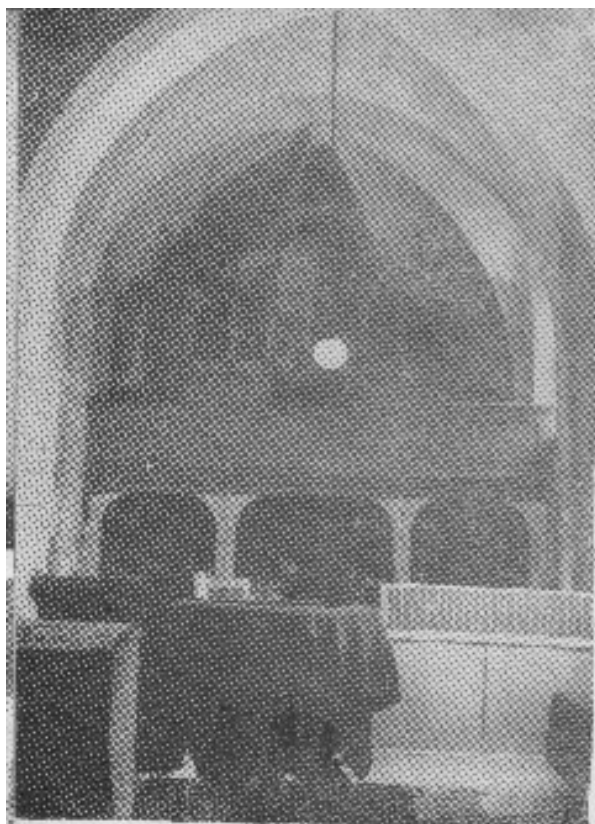


226. Szentélyablak
227—228. A nyugati és
a déli kapu



229. A templom déli
oldala





230. RUGONFALVA. Diadalív és szentély

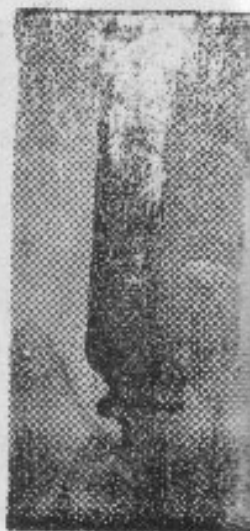
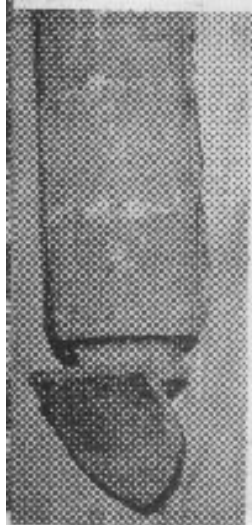


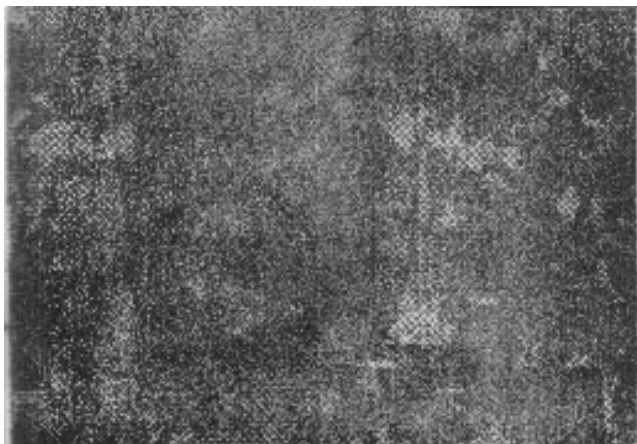
231. A sekrestyeajtó feltárás közben

232. Az öltöző vakmérnök kerete



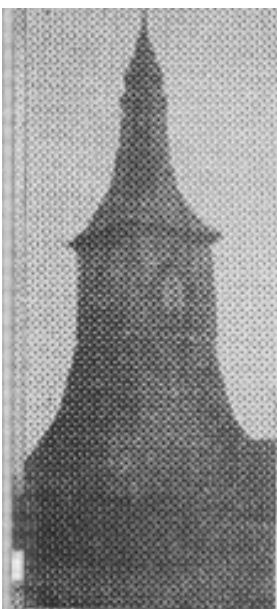
233-235. Gyémánkövek és boltzárók a szentélyben





236—239. Királyok imádása; falkepek és
részletei a hajóban





343. SIKLÓD. A ref. templom fatornyá

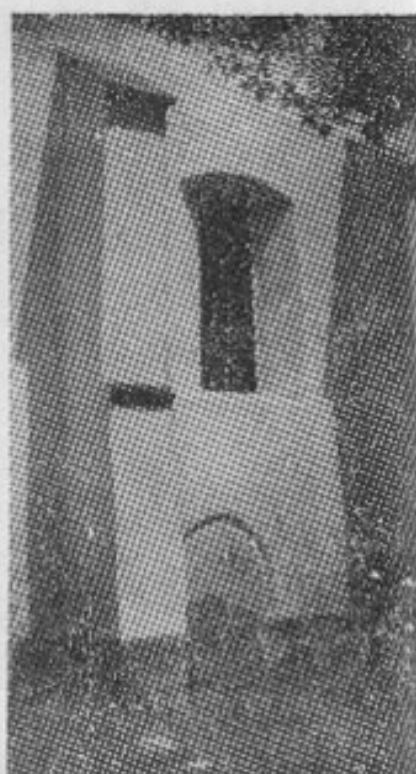
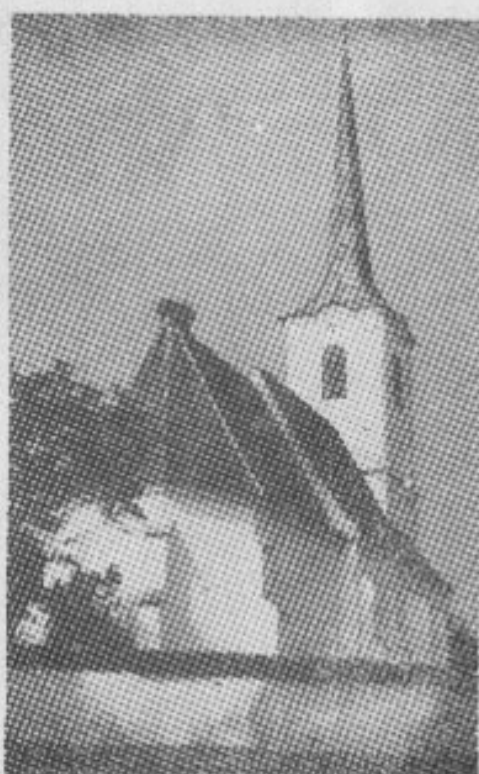


241—242. Gótikus ajtókeret-, ablak- és bordatöredékek

243. SIMÉNTALVA. Az unit. templom nyugatról

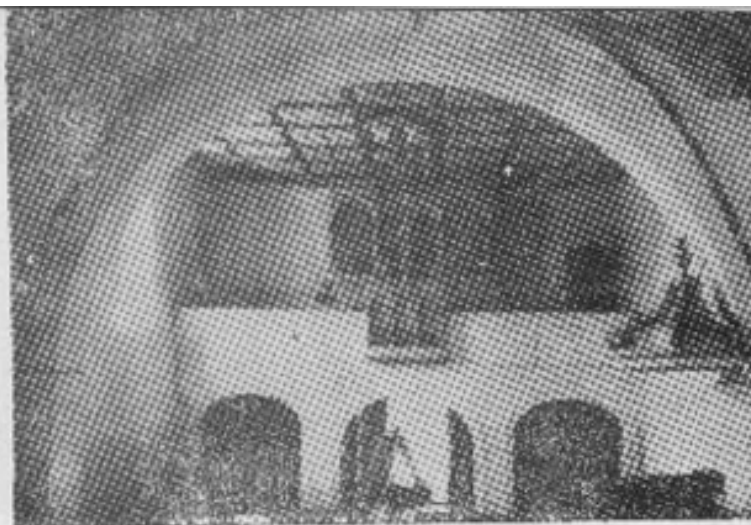
244. SZEKELYDÁLYA. A ref. templom északkeletről

245. A hajó déli fala

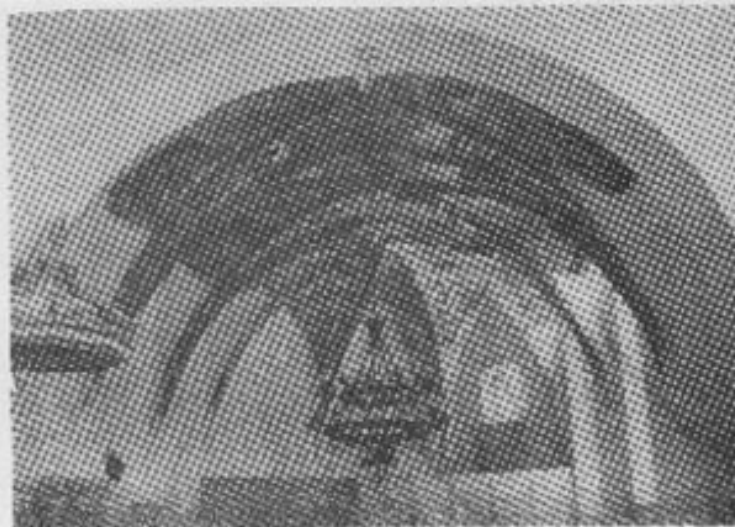




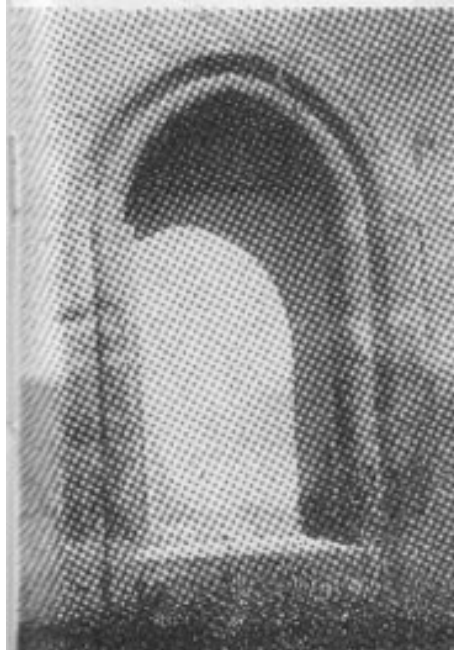
246—247. A déli kapu fellárás
közben és restaurálva

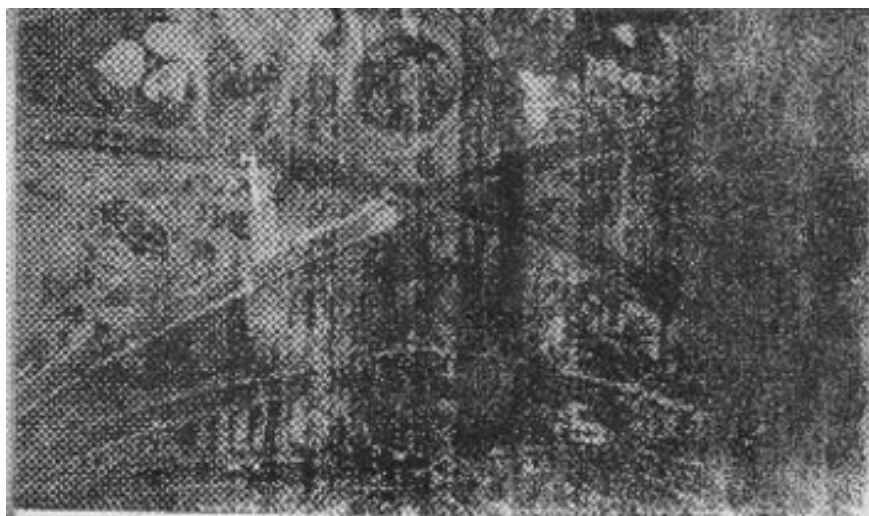


248. A hajó belseje
249. A szentély belseje

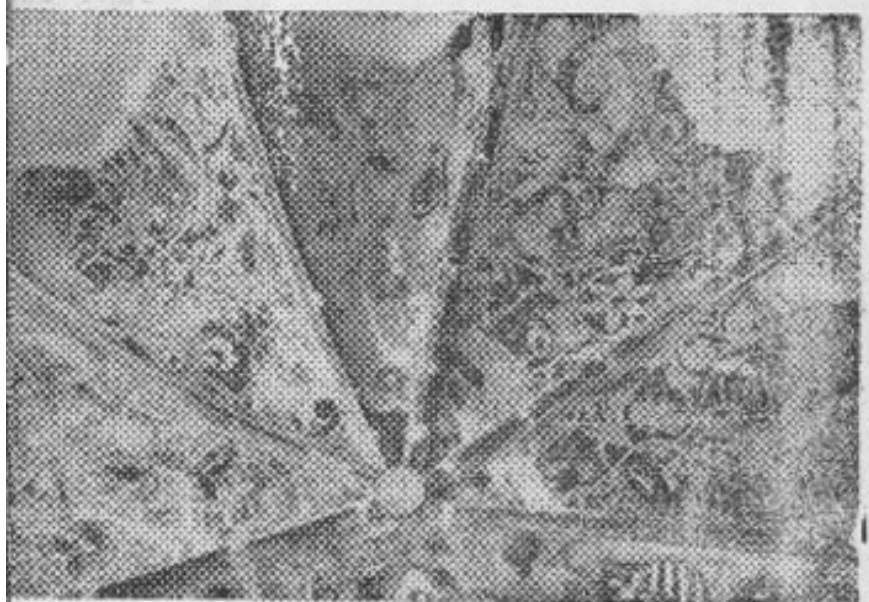


250—251. A dályai és az egei
gótikus kehely





252—254. SZÉKELYDÁ-
LYA. A szentély festett
boltozata (részletek)



245. Freskótöredék
a szentély északi falán
(Huszka József rajza)

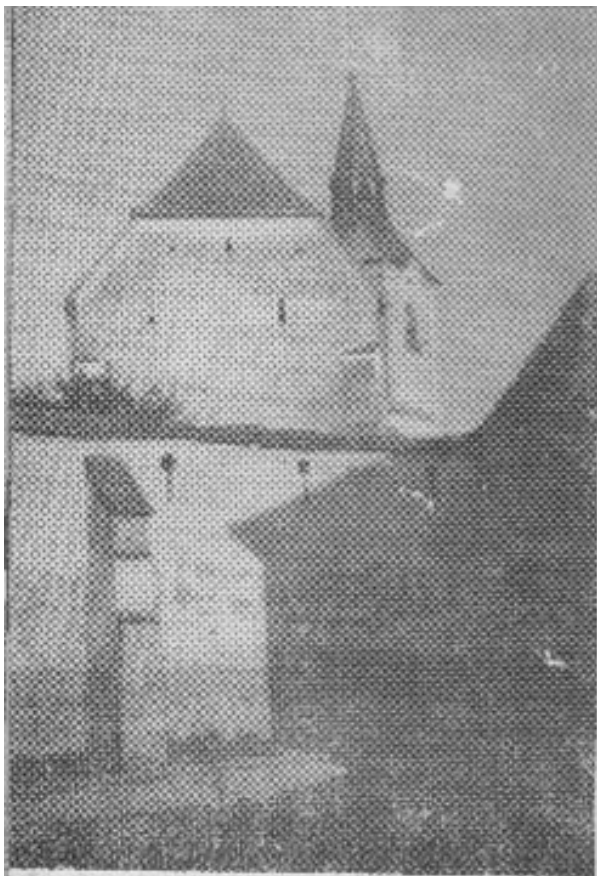


256—258. Részletek a szentély festett boltozatáról



259—260. SZÉKELYDERZS. Az unitárius templom délről





261. SZÉKELYDERZS. A templom nyugatról



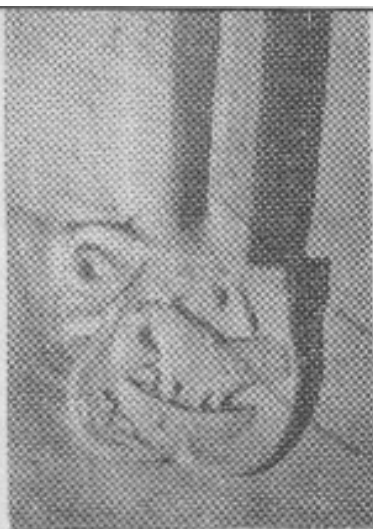
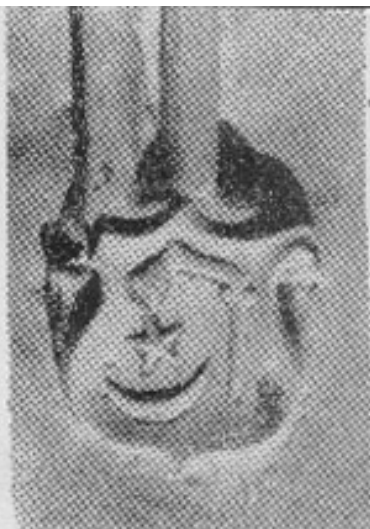
264. A hajó

262—263. Kora gótlású és késő gótlású ablakok a hajón

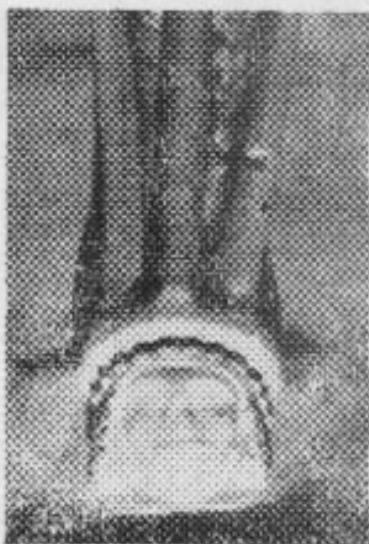


265. A szentély





266—273. Gyánkövek a szentély-
ből: a székely címer, pelikánt és
ekeábrázolást mutató címerpajzs;
a kelyhes, a „csúfolódó”, a
„nyelvöltőgető”, az ájlonatos és
az ékevasas gyánkö



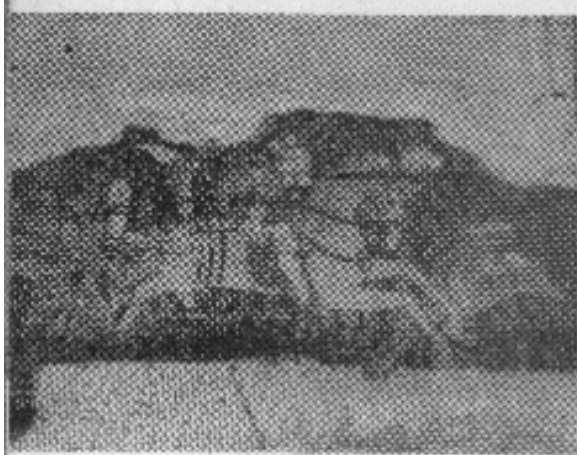


274. SZÉKELYDERZS.
A Kálvária freskótöredéke
(Huska József rajza)

275. Női arc az északi falról

276. Megmaradt töredék
az alsó képsorból

277—278. Részletek a Szent László-legendájának Üldözés-jelenetéből
279—280. A Szent László-legendájának jelenetsora: Ülőözés, Párviadal



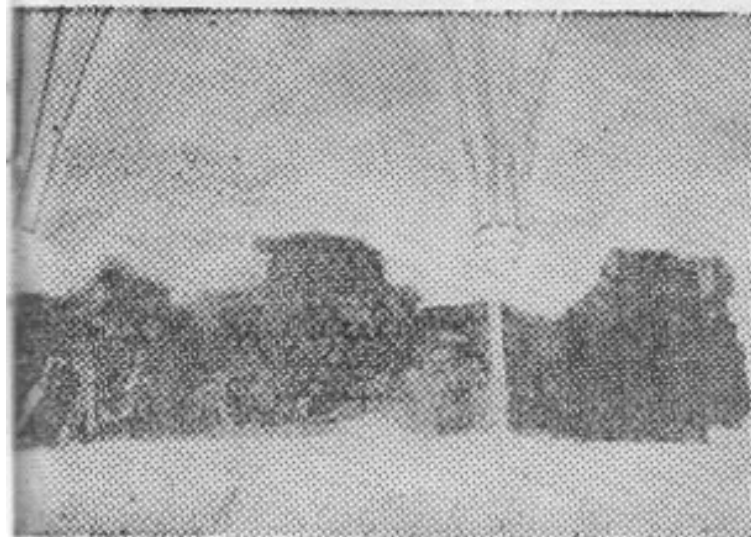


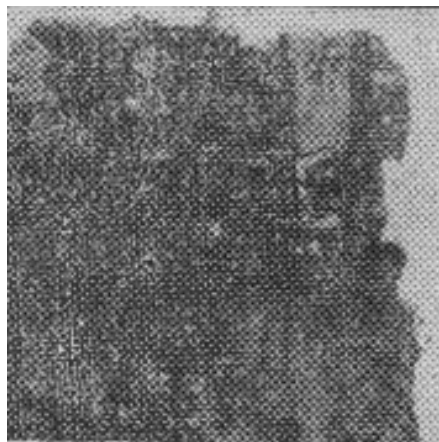
281—283. Részletek a Párviadal és a Lefejezés jeleneteiből



283. A Szent László-legenda harmadik jelenetsora: Lefejezés és Pihenés

284. Részlet a Lefejezés jelenetéből





KELYDERZS. Férfi és női szent az
ról

286—287. Saul megtérése (részletek)



288. Ananiás

289. Krisztus

290. Saul



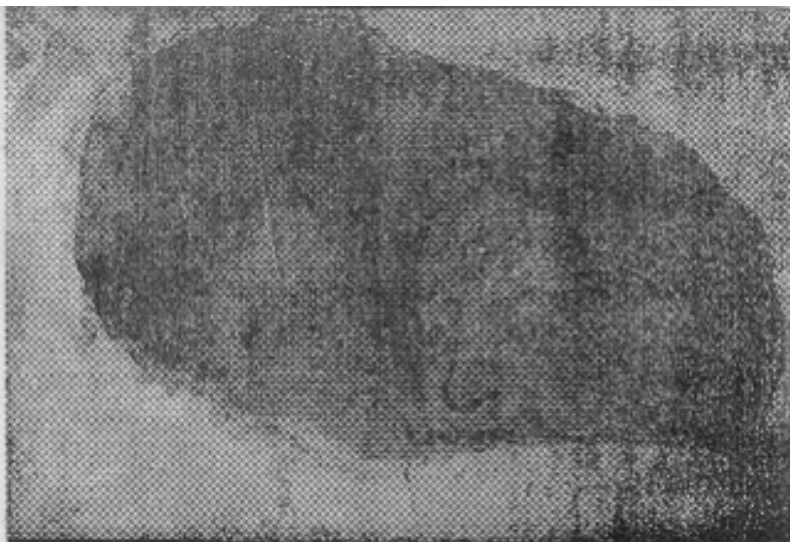


291—292. Szent Mihály arkangyal és részlet



293—295. Két püspökszent (töredék és részlet)





290—297. SZÉKELYDERZS. Freskótöredékek

298—299. Cseffei Benedek (1578) és Petky Mihály (1582) sírköve



300. SZÉKELYKERESZTÜR. A román. kat. templom a restaurálás előtt

301. A hajó déli bejárata a restaurálás előtt



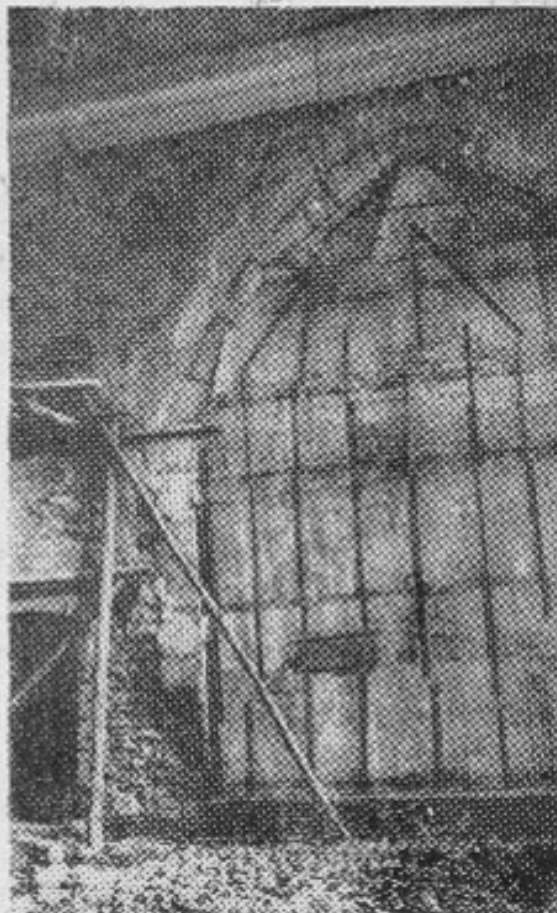


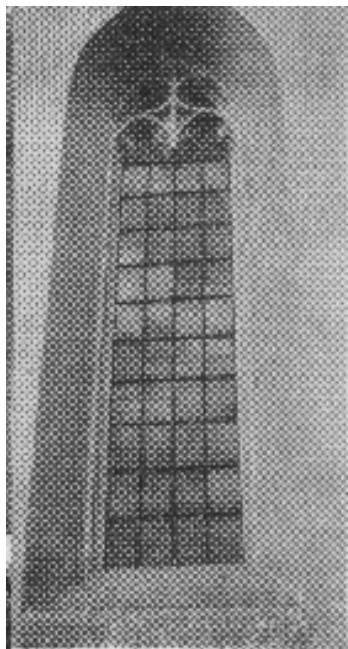
302. Az északi bejárat a restaurálás előtt

303. A templom délközeléről

304. A szentély déli oldala

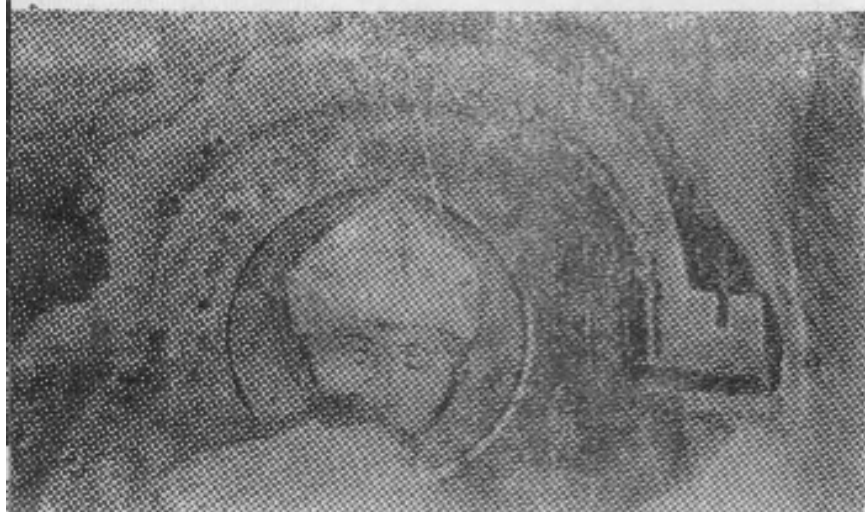
305. A keleti fal feltárása





306. SZÉKELY-
KERESZTÜR.
Kőrásos ablak
hajón

307. A keleti fal
kori ablakának
és freskójának
feltárása



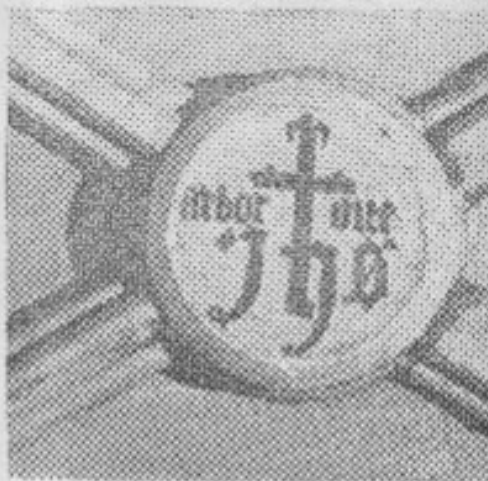
308. A püspök-
szent restaurált
freskótöredéke



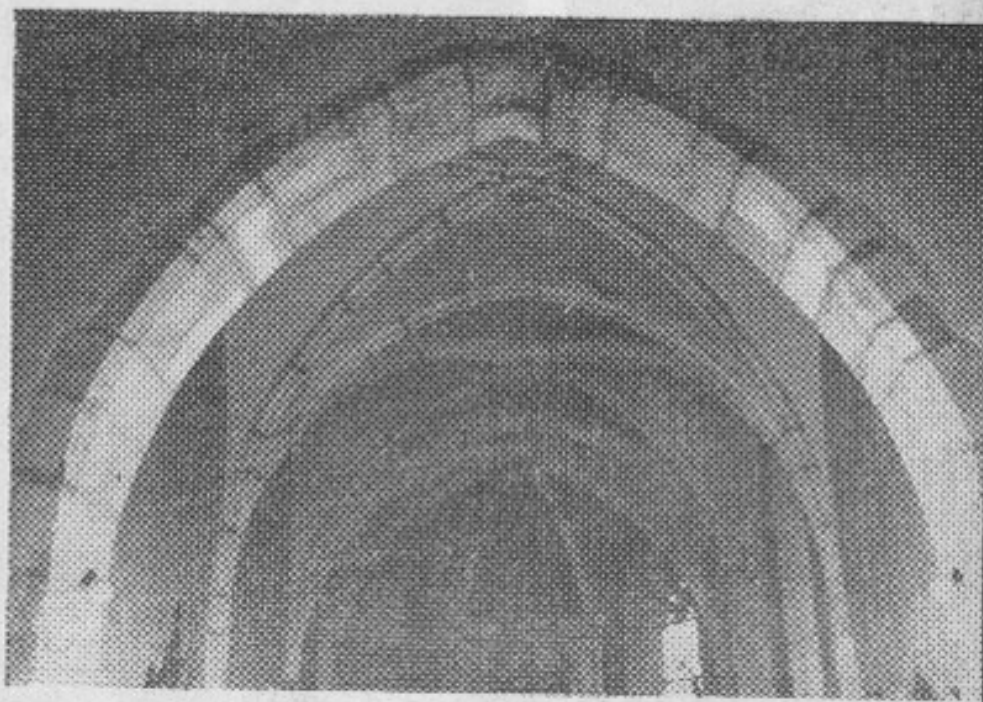
309. Apokalipszis-
freskó a hajó
északi falán

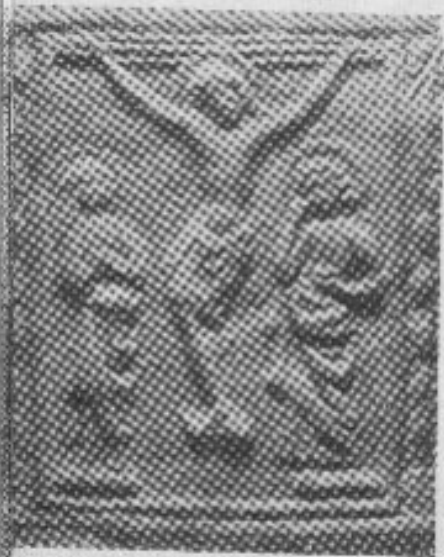
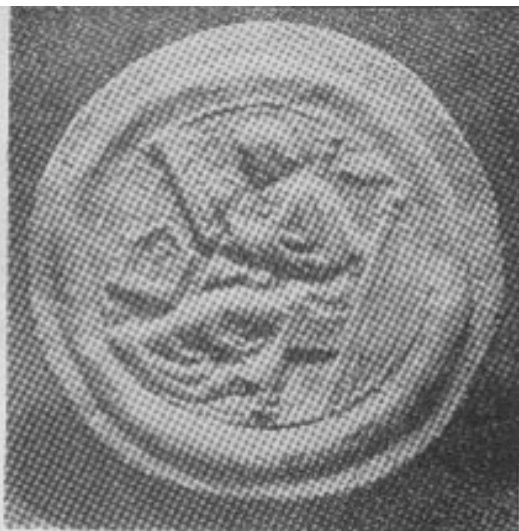


310—311. A szentélybelső a restaurálás előtt és után



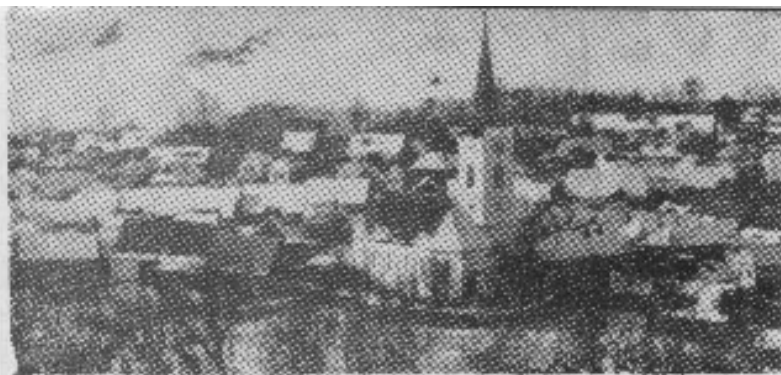
312—313. Doltzárőkővek a szentélyben



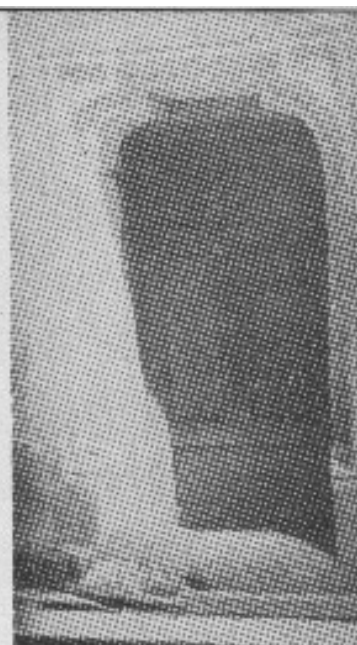


314—318. SZÉKELYKERESZTÜR. Medallionok a római kat. templom harangjáról
319. A segesvári keresztelőmedence medallionjai

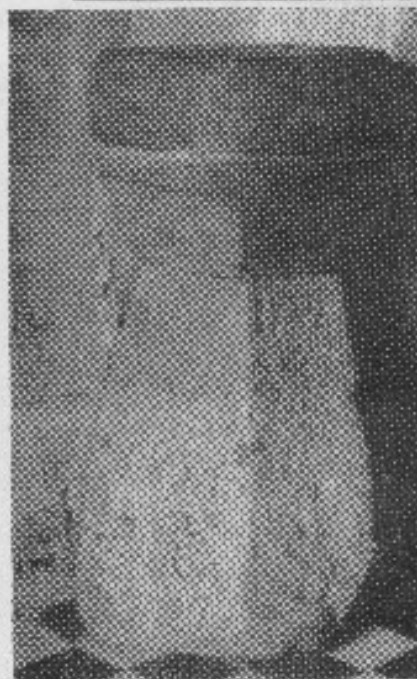


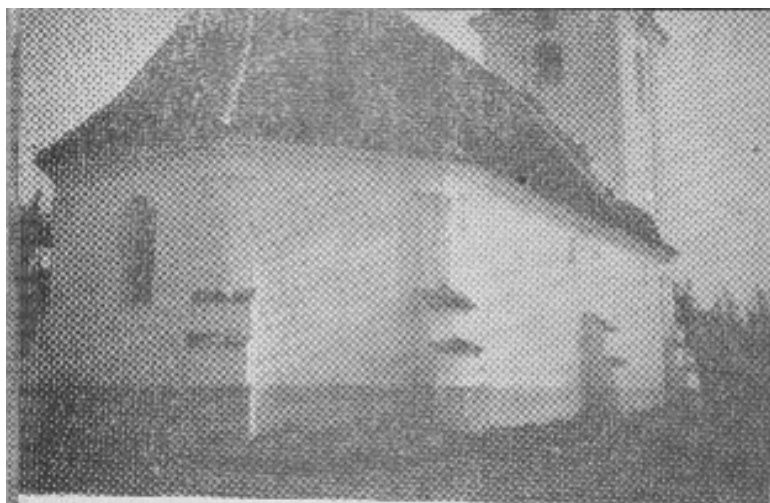


320—322. SZÉKELYMUZSNA. A ref. templom nyugati ka-
puja és egy kőfeliratos kőbűredék



323—325. SZÉKELYPÁL-
FALVA. Keresztelismé-
dence, szennődékkő-tö-
redék és szenteliviztartó





326. SZÉKELYSZALDOBOS, A ref. templom délkeletről

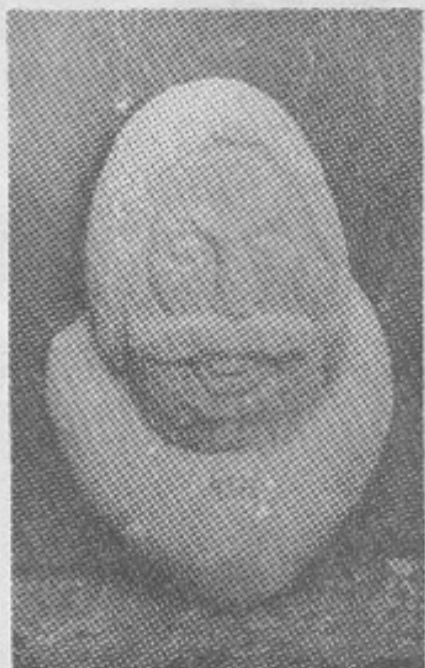


327. SZÉKELYSZENTERZSÉDET, A ref. templom nyugatról



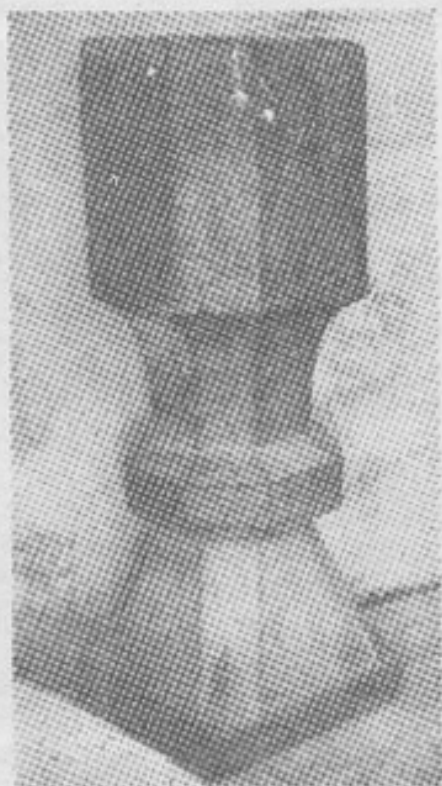
328-330. Holtárakő-
vek a lebontott szent-
tályból

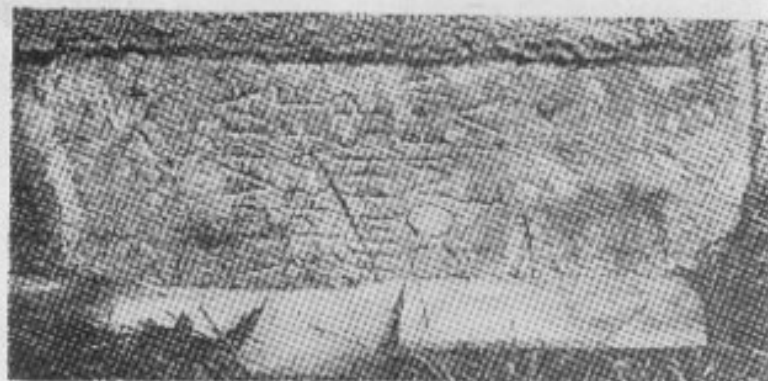
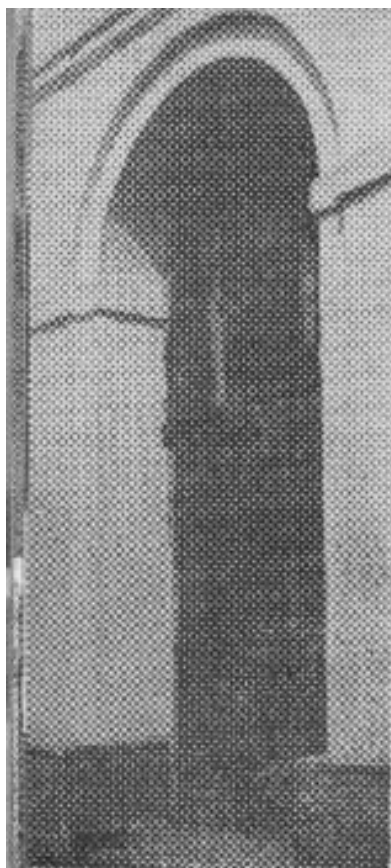




331—332. Férfifej és sarkó

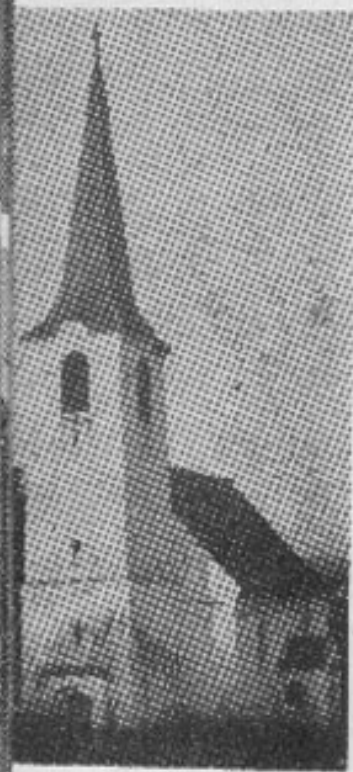
333—334. SZÉKELYSZENTKIRÁLY, Keresetelődönce és szentségiartó
fülke





335—337. SZÉKELYSZENTMIHÁLY. A mai templom nyugati kapuja külső kétoldalán beépített római feliratos kövekkel

338—339. SZÉKELYSZENTMIKLÓS. A mai unit. templom és egy gyárakó a régi templomból



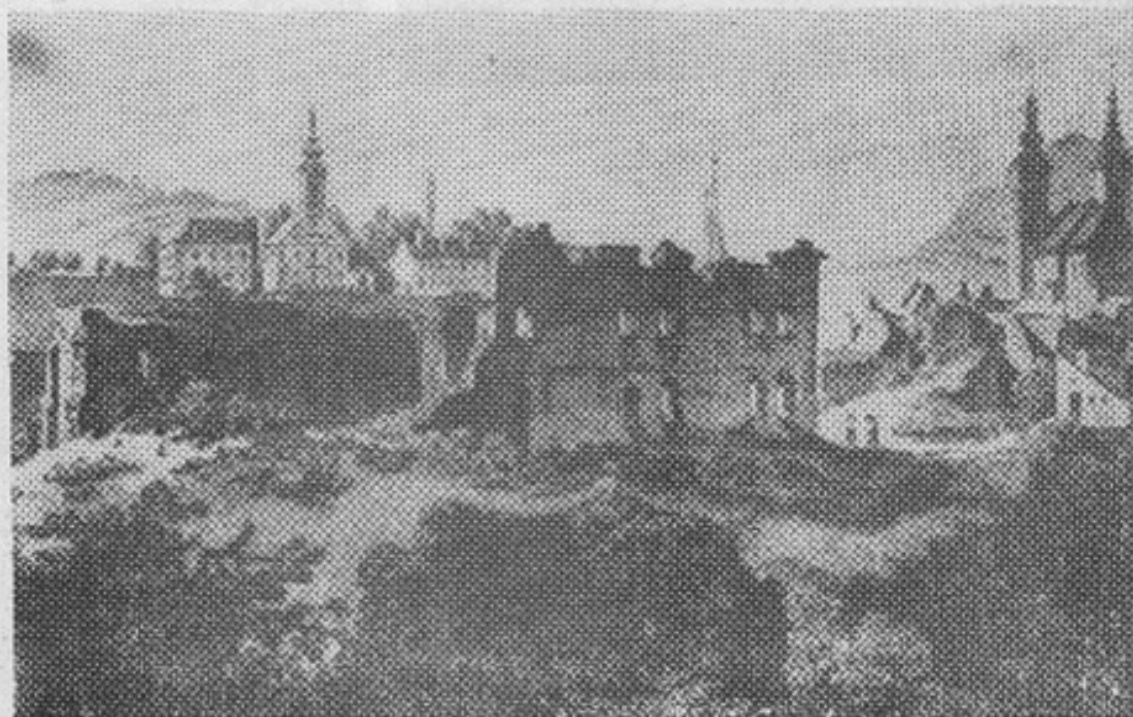
340. SZÉKELYSZENTTAMÁS. Szenteltvízartó



341. SZÉKELYUDVARHELY, Bronz Iústűs
a Budvártól

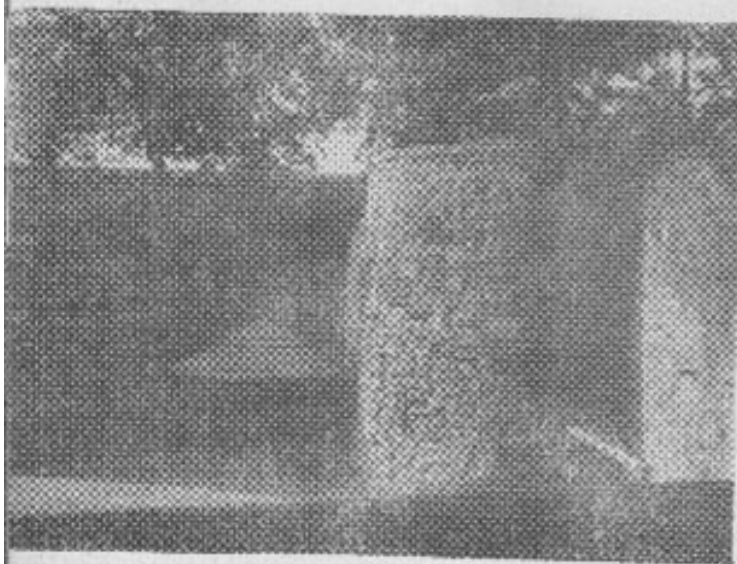
342. Látkép 1734-ből

343. A vár és környéke 1850 körül

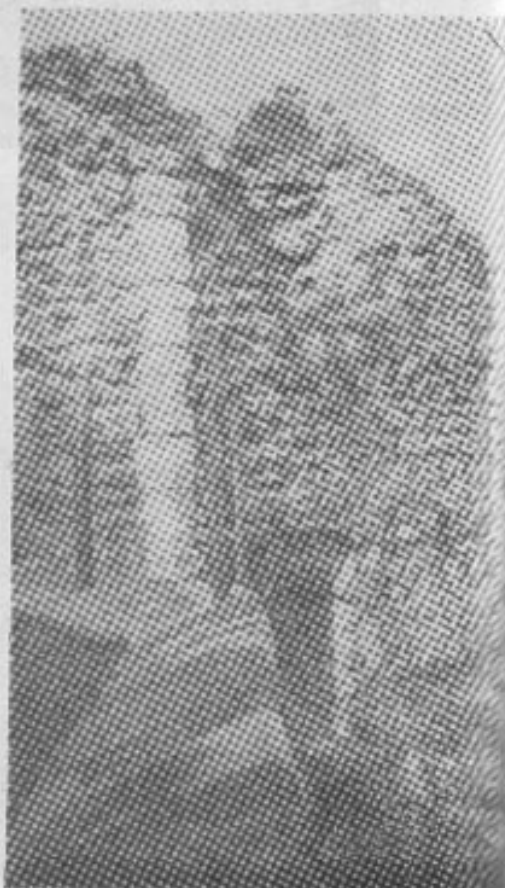




344. Az udvarhelyi vár képe
Orbán Balázs idején



345—347. A vár mai részletei:
nyugati rondella és északnyu-
gali bástya, északkeleti bástya,
délkeleti bástya



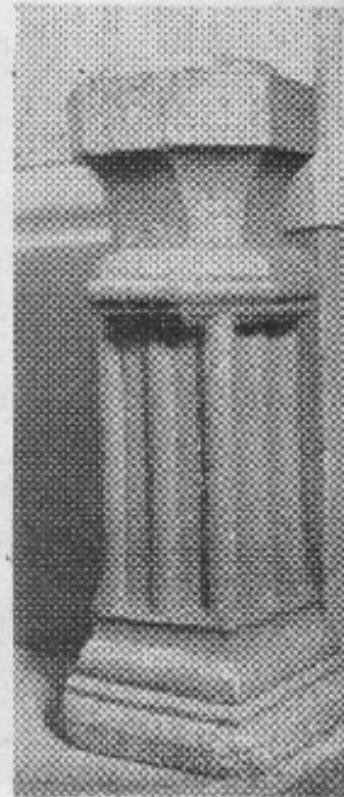
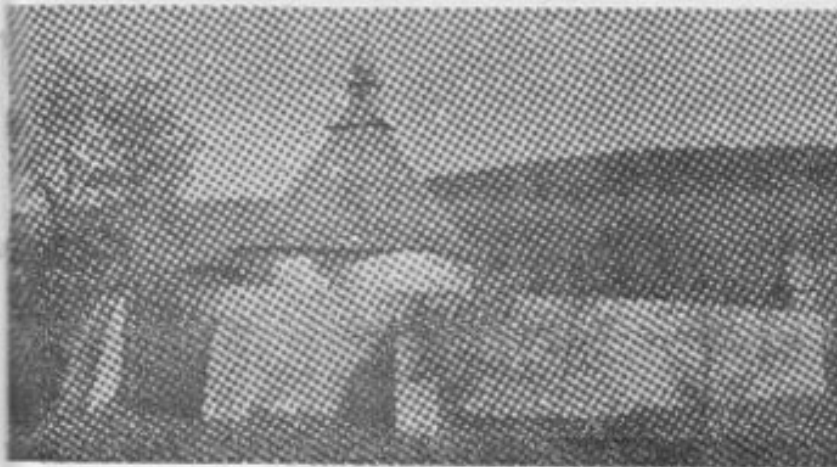


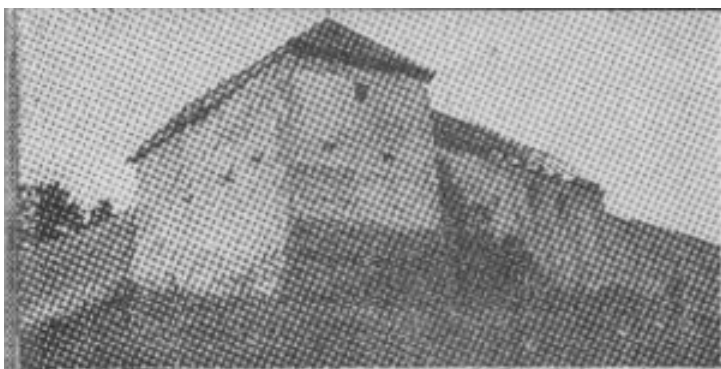
348. A vár északi rondellája

349. A Jézus-kápolna

350. A Jézus-kápolna

351. Szenteltvízartó a szombathelyi római kat. templomból





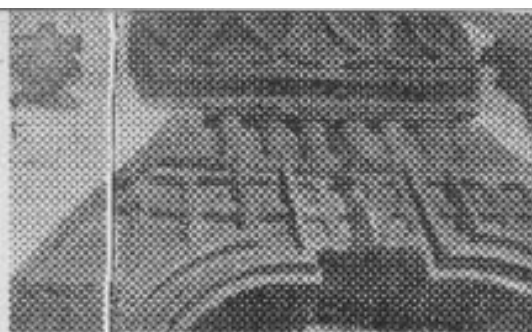
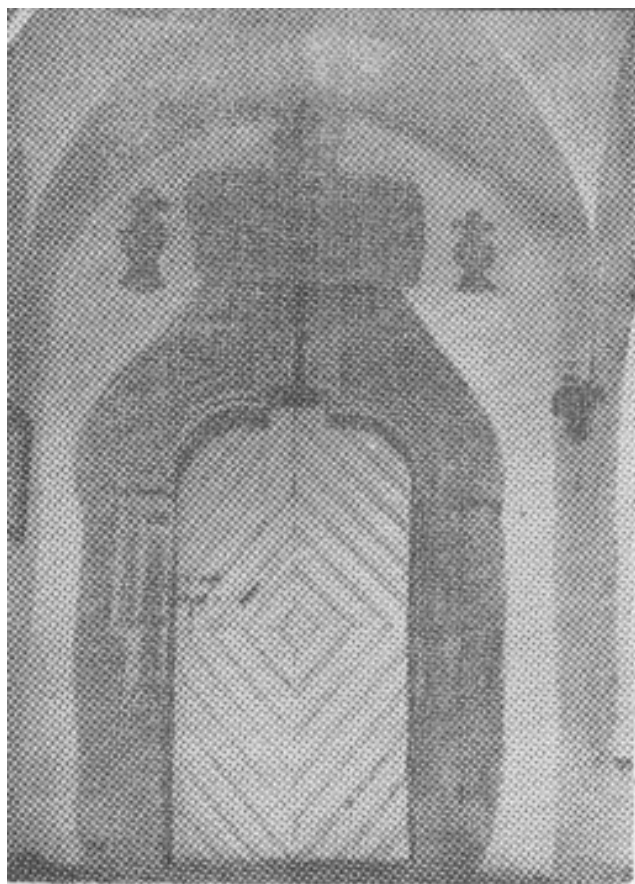
352—353. SZÉKELYZSOMBOR. A vár: délyugati nézet és udvarrészlet

354. Szárnyasoltár a kolozsvári Művészeti Múzeumban

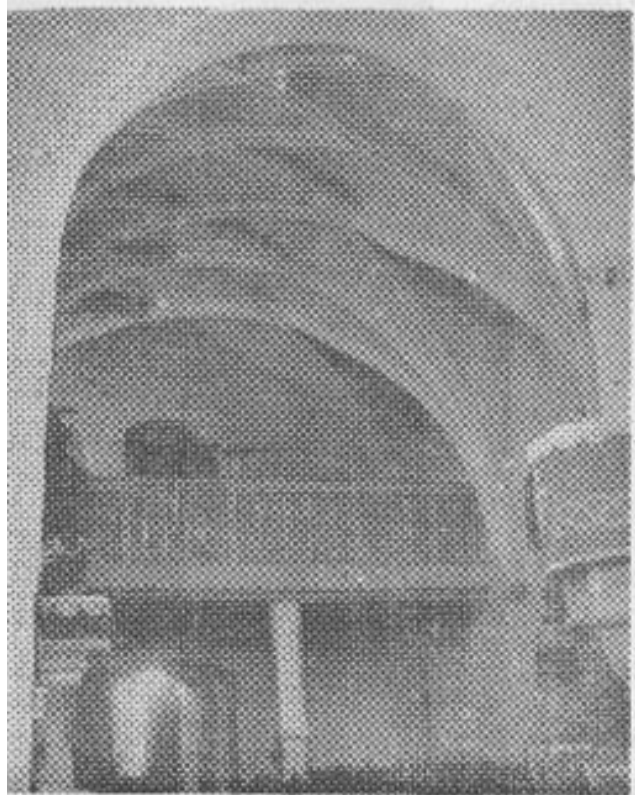
355. SZENTDEMETÉR. A róm. kat. templom délről

356. Az egykori kastély Orbán Balázs idején





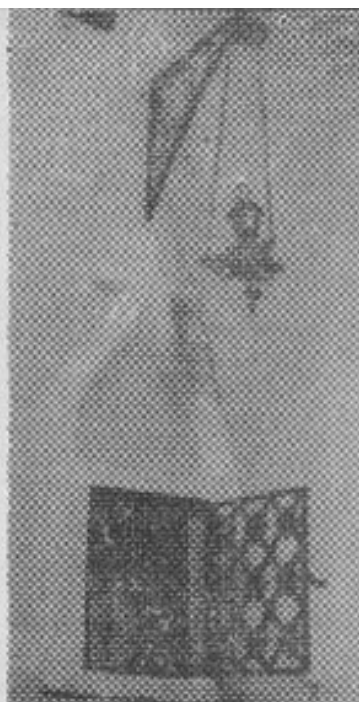
*357—359. A nyugati kapu és részletei



300. A hajó

301. Gyémász és beltindítás a szentélyben





362. SZENTDEMETER.
A szentély

363. Szentségtartó fülke

364. Monstrancia



365. Két apostoli ábrá-
zoló falképfüldék

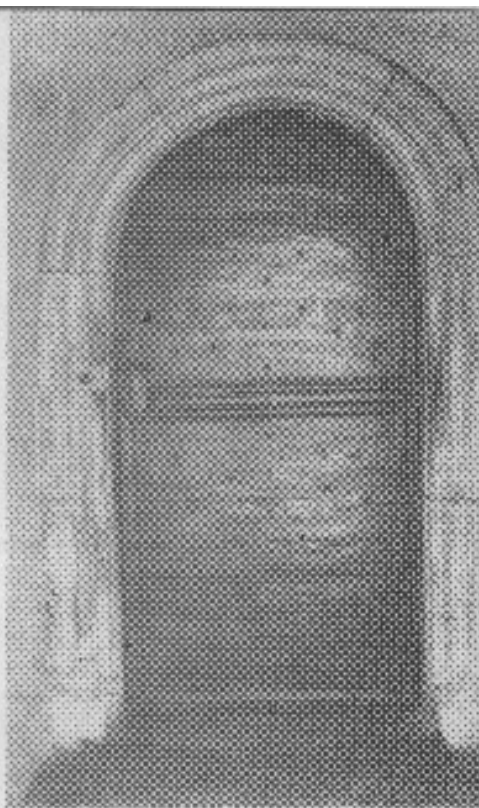
366. Keresztelmédecse

367. SZENTECYHAZAS-
FALU. A község pe-
csétje a két templom
ábrázolásával



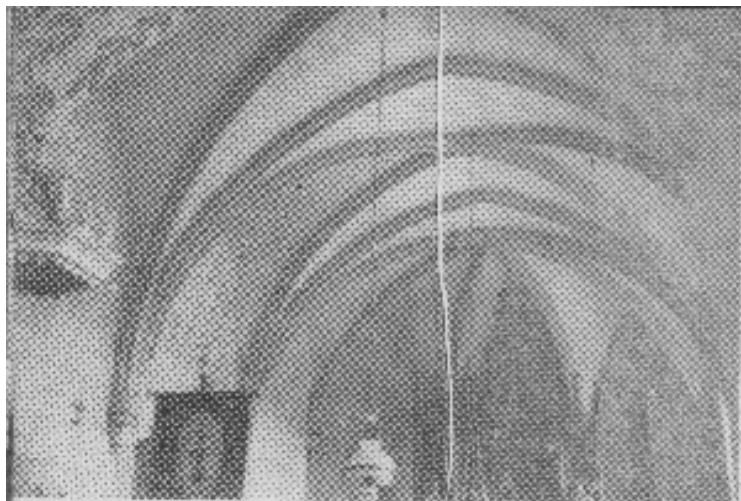


368—369. SZENTLÉLEK. A róm. kat. templom,
déli nyugati és délkeleti nézet



370—371. Nyugati kapu és sekrestye-
ajtó

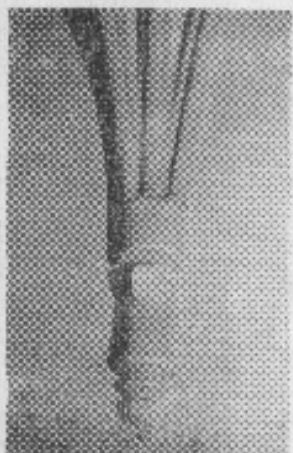
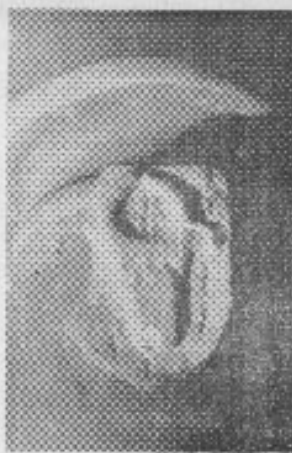




372. SZENTLÉLEK. A szentély boltozata



373—380. Gyámkövek a szentélyben



381. Boltzárókő



382—383. TARCSAFALVA. Unitárius templom es haranglábja

384. A régi harang medallionja

388. TORDÁTFALVA. Késő góikus kehely

386. VARGYAS. Daniel-címér a kastélyból



387. VÁGÁS. Szentségtartó illike a római kat. templomban
388—389. A harang királyalakos és Kálvária-dombornöve

390. ZEPPELAKA. Köröcsos ablak töredéke

