



55. kép. Teleki József gróf koronaőr képmása.



56. kép. A görgényszentimrei kastély főhomlokzata. (A szerző felv.)



57. kép. A görgényszentimrei kastély déli homlokzata (A szerző felv.)



58. kép. A mezősámsondi Rhédey-Bethlen-kastély északi homlokzata. (A szerző felv.)



59. kép. A mezősámsondi kastély déli homlokzata. (A szerző felv.)



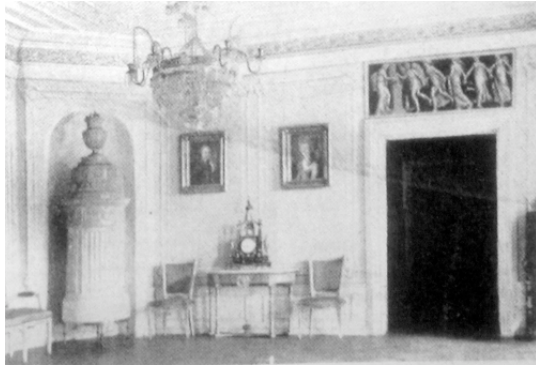
60. kép. A zsibói Wesselényi-Teleki-kastély északi homlokzata. (A szerző felv.)



61. kép. A komlói volt Daniel-udvarház. (Csányi Károly felv.)



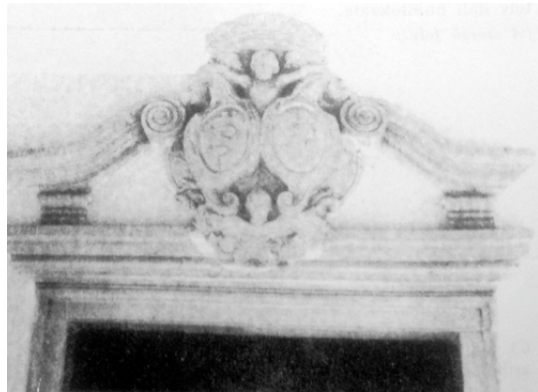
62. kép. A zsibói kastély déli homlokzata. (A szerző felv.)



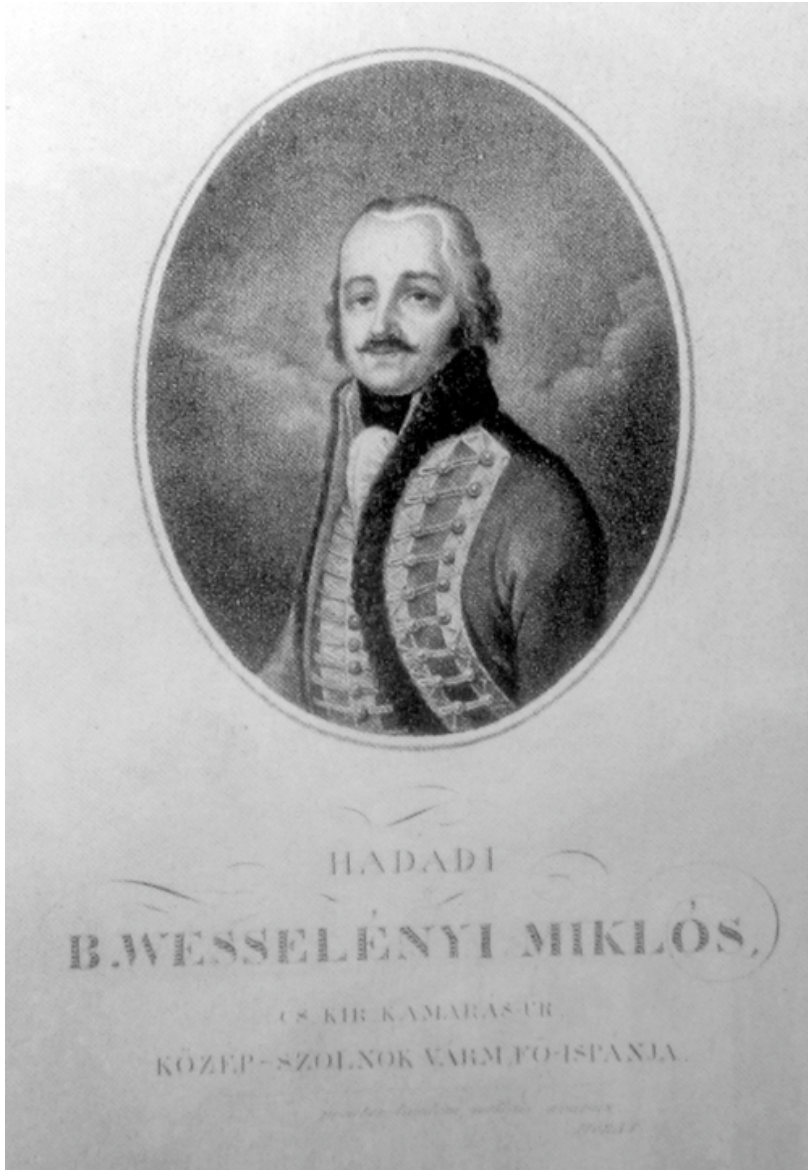
63. kép. Terem a zsibói kastélyban. (A szerző felv.)



64. kép. A zsibói istálló emléktáblája. Nachtigall János műve. (A szerző felv.)



65. kép. A hadadi Wesselényi-kastély bejárati oromzata. Schuchbauer Antal műve. (A szerző felv.)



66. kép. Id. Wesselényi Miklós báró képmása.



67. kép. A hadadi Wesselényi-kastély. (A szerző felv.)



68. kép. A hadadi Wesselényi-Degenfeld-kastély.





69. kép. Részlet a zsibói kastély parkjából. (Szöllősy Kálmán felv.)