

99. kép. A kerlési alagút-kripta egyik nyílása. (A szerző felv.)



100. kép. Kapu-oroszlán a kerlési kastélyban. Schmelzer műve. (A szerző felv.)



101. kép. A kerlési Bethlen-kastély északi homlokzata. (A szerző felv.)



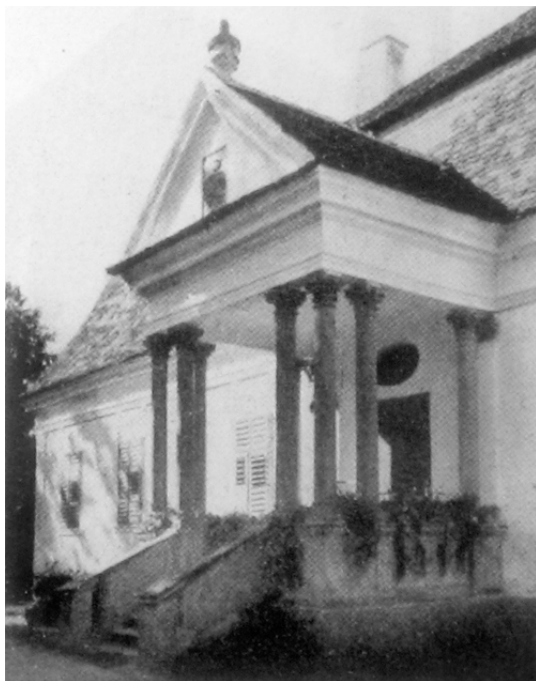
102. kép. Bethlen Lajos gróf képmása. (Toldalaghi Józsefné grófné felv.)



103. kép. A báldi Béldi-kastély. (Betegh Sándorné Béldi Erzsébet grófnő felv.)



104. kép. A gyekői Béldi-kastély. (Béldi Dénes gróf felv.)



105. kép. A vajdaszentiványi Zichy-udvarház.



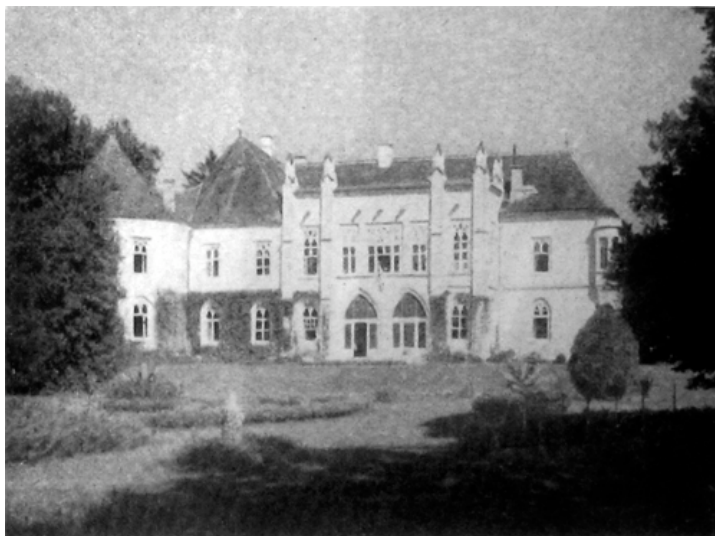
106. kép. Az egykori magyarfenesi Jósika-kastély előépülete.



107. kép. A gyalui Bánffy-Barcsay-kastély. (Fotofilm felv.)



108. kép. A gyalui Bánffy-Gallus-udvarház. (Entz Géza felv.)



109. kép. A bonchidai kastély nyugati szárnya.



110. kép. A csicsókeresztúri Torma-udvarház. (Entz Géza felv.)



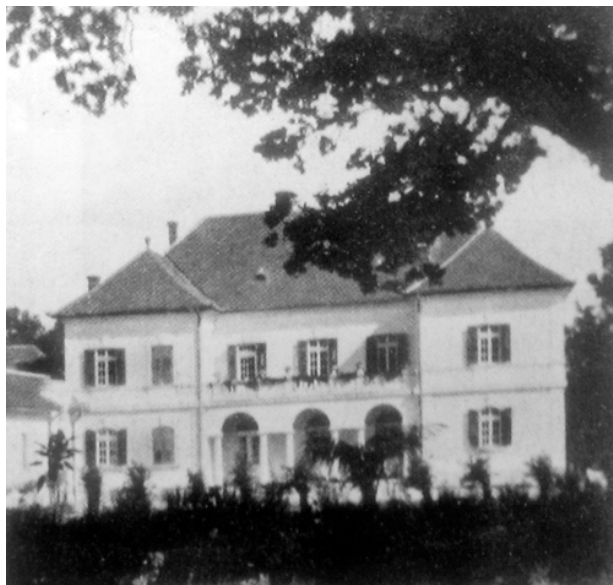
111. kép. Apor István gróf képmása. (Auer Anikó felv.)



112. kép. Az aposfalvi Apor-kastély.

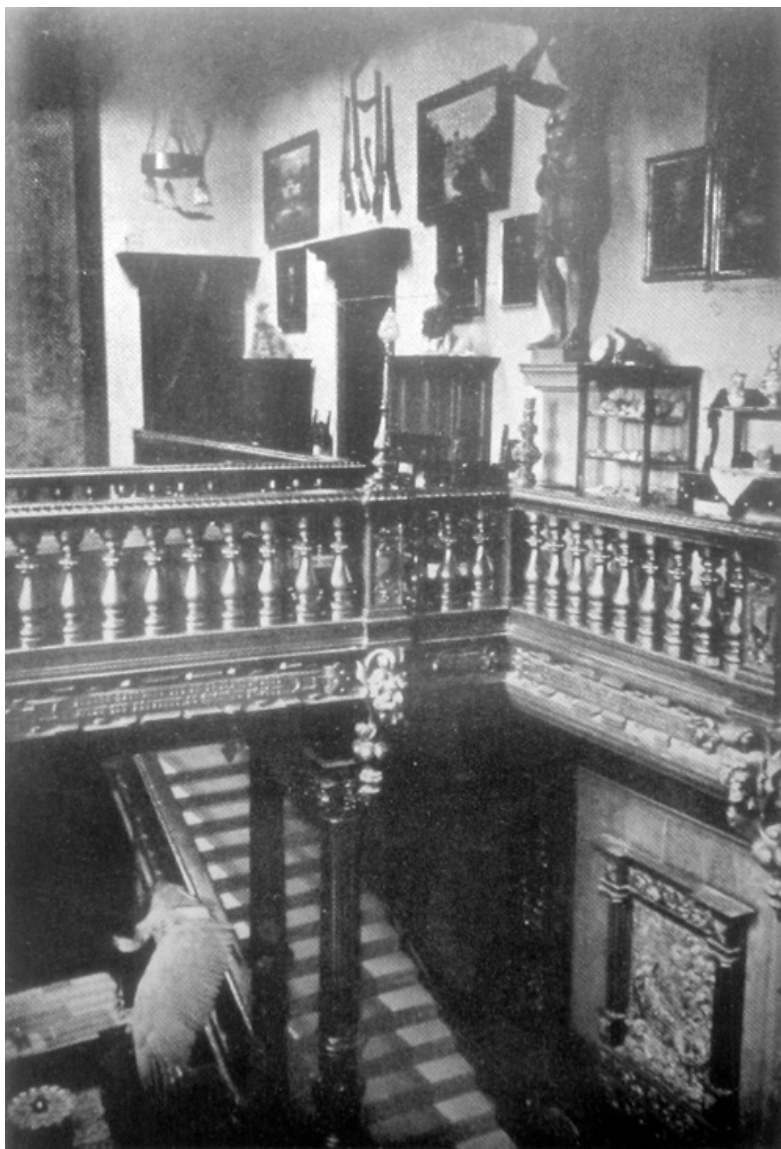


113. kép. A szurduki Jósika-kastély. (Padányi Gulyás Jenő felv.)



114. kép. A zsbói Béldi-kastély. (Toldalaghi Józsefné grófné felv.)





115. kép. A válaszúti Bánffy-kastély lépcsőháza. (Szöllősy Kálmán felv.)