



1. Gyulafehérvár, székesegyház. Az északi apsis záróköve. XIII. század.



2—3. Vista, ref. templom. A nyugati kapu pillérfői. XIII. század vége.



4. Gyalui pillérfő. XIV. század eleje.



5. Bögöz, ref. templom. Falfestmény Szent László legendájával. XIII. század vége.



6. Gelence, r. k. templom. Falfestmény Szent László legendájával. XIV. század eleje.



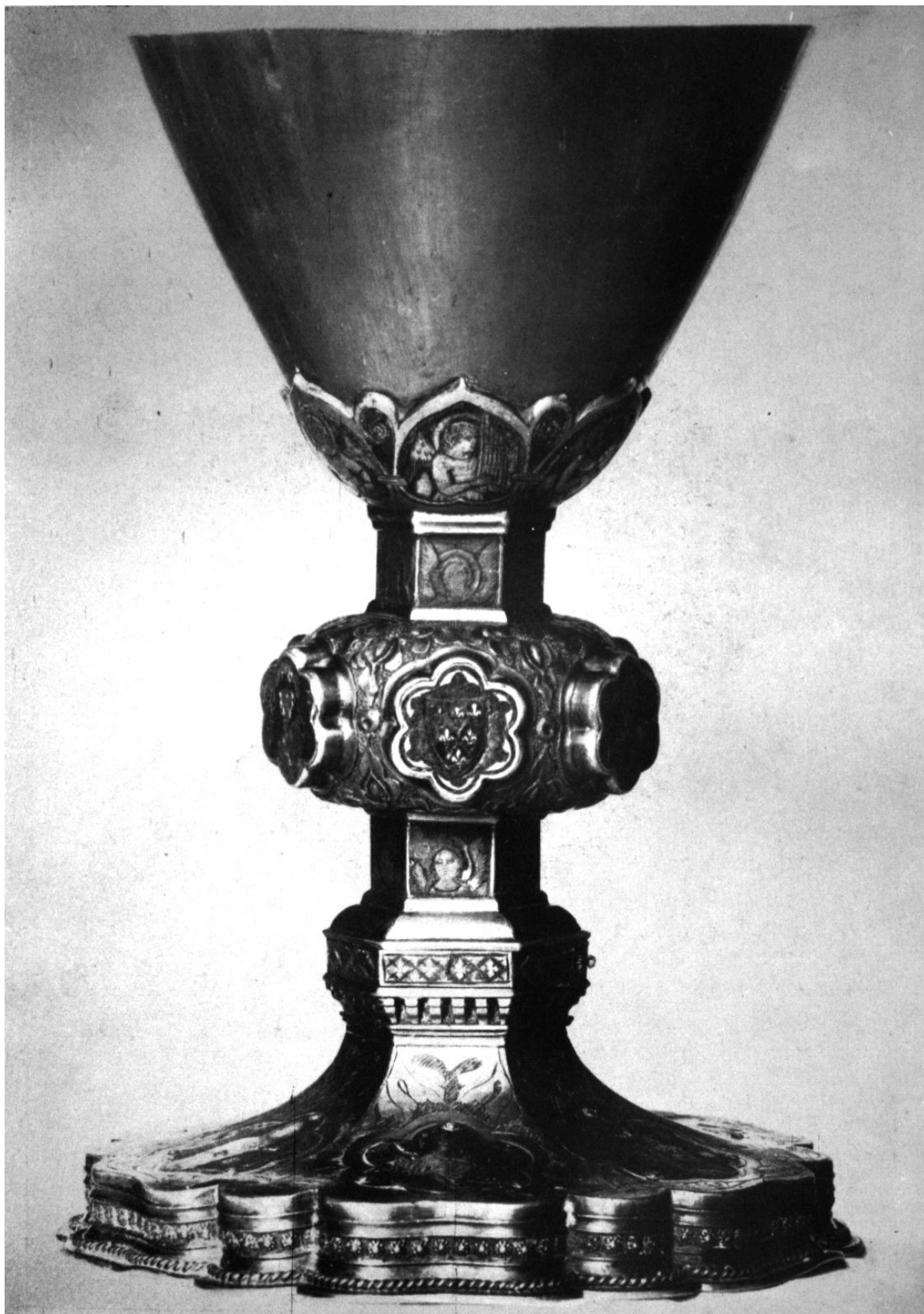
7. Az egykori maksai templom falfestménye Szent László legendájával. XIV. század közepe.  
Huszka József felvételeiből összeállított rekonstrukció.



8. Az egykori maksai templom falfestménye Szent László legendájával (részlet).  
XIV. század közepe.



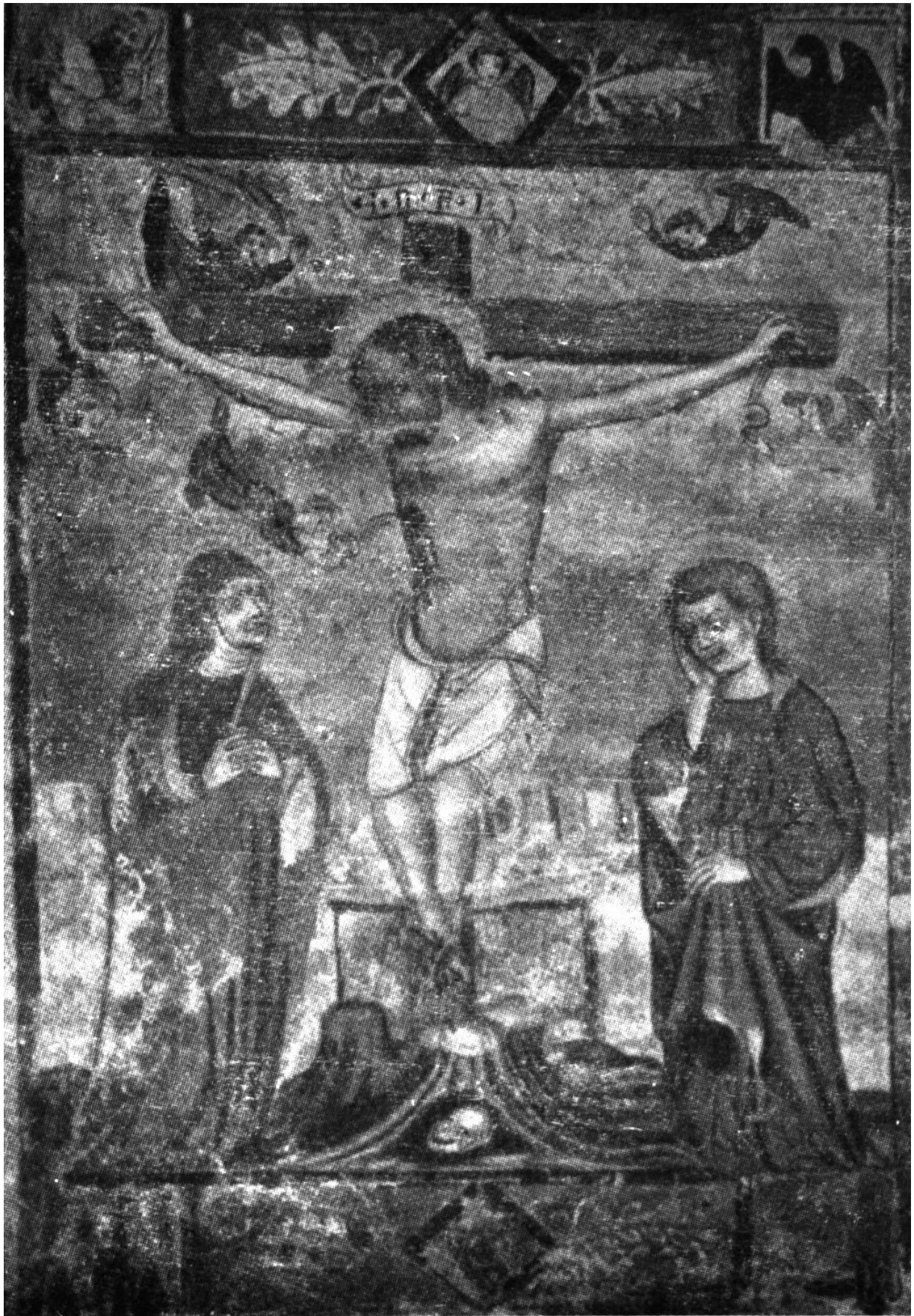
9. István herceg pecsétje. 1351. Orsz. Levéltár. Dl. 4153.



10. Kehely sienai mestertől. XIV. század eleje. Vízakna, ref. templom.



11. Magyarfenes, r.k. templom. Falfestmény a szentélyben. XIV. század közepe.



12. Padovai mester: Keresztrefeszítés.  
XV. század. Padova, Museo Civico.