



51. Geréb László erdélyi püspök címere (részlet).
Kolozsvár, Erdélyi Nemzeti Múzeum.



52. Geréb László erdélyi püspök címere a gyalui várból. 1480—1500 körül.
Kolozsvár, Erdélyi Nemzeti Múzeum.



53. Gyámkő a gyalui várból. 1480—1500 körül.
Gyalu, Barcsay kastély.



54. Gyámkő a gyalui várból XIV. század (?).
Gyalu, Barcsay kastély.



55. Ajtóféltöredék a gyalui várból. 1480—1500 körül.



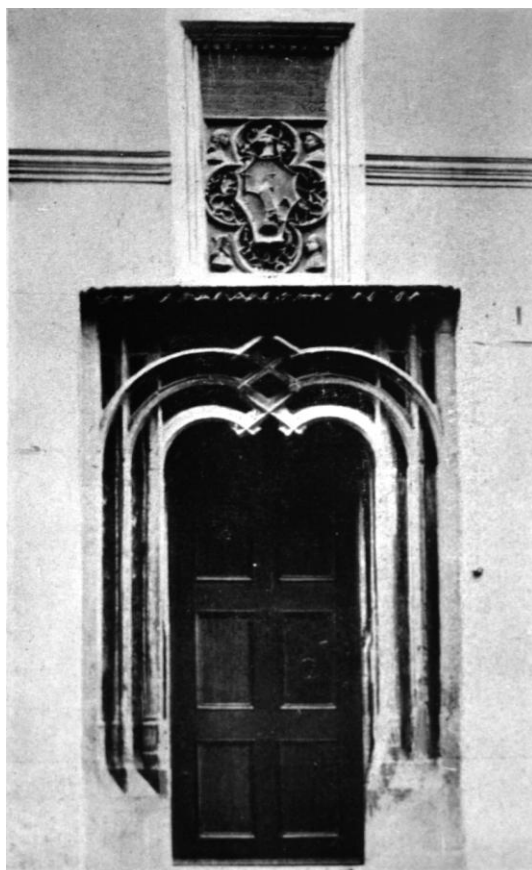
56. Dombormű Szent Mihállyal. 1480—1500 körül.
Gyalu, Barcsay kastély.



57. Bethlen, ref. templom. Bethlen Gergely († 1500) sírköve.



58. Szilágycseh, ref. templom. Csehi Vajda István kriptaköve. 1500.



59. Nagyszeben, ev. papilak emléktáblája.
1502—1511 között.



60. Nagyszeben, ev. templom. Nicolas Prol († 1499) sírköve.