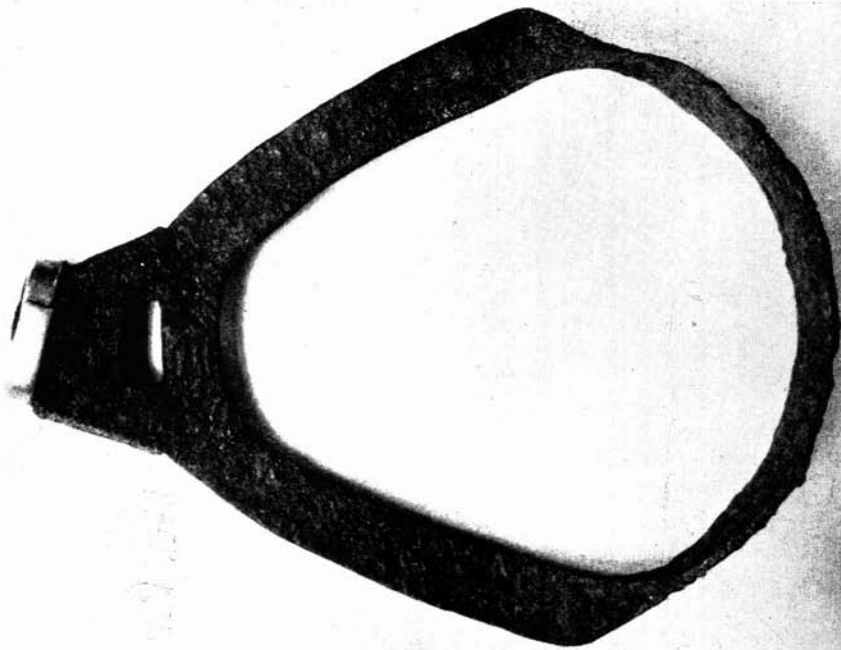


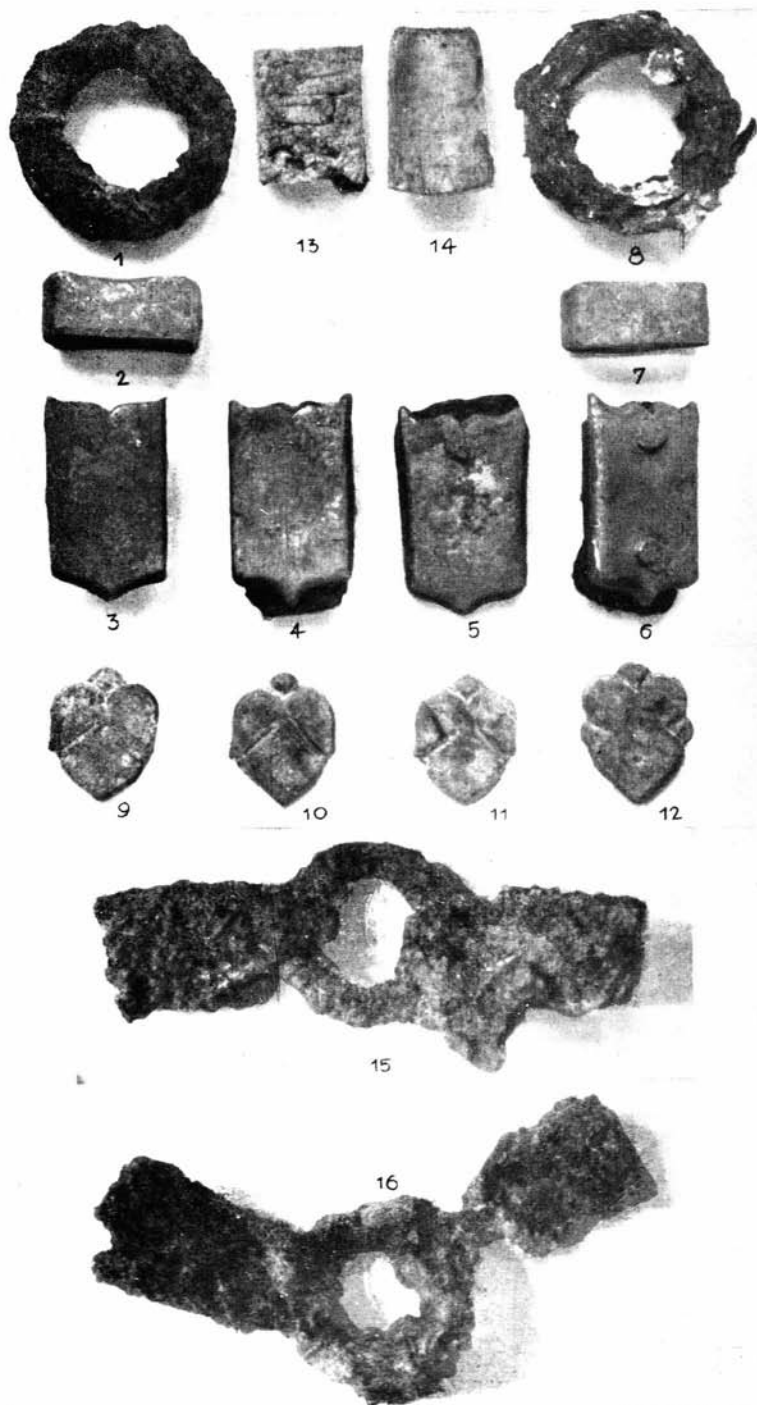
T Á B L Á K



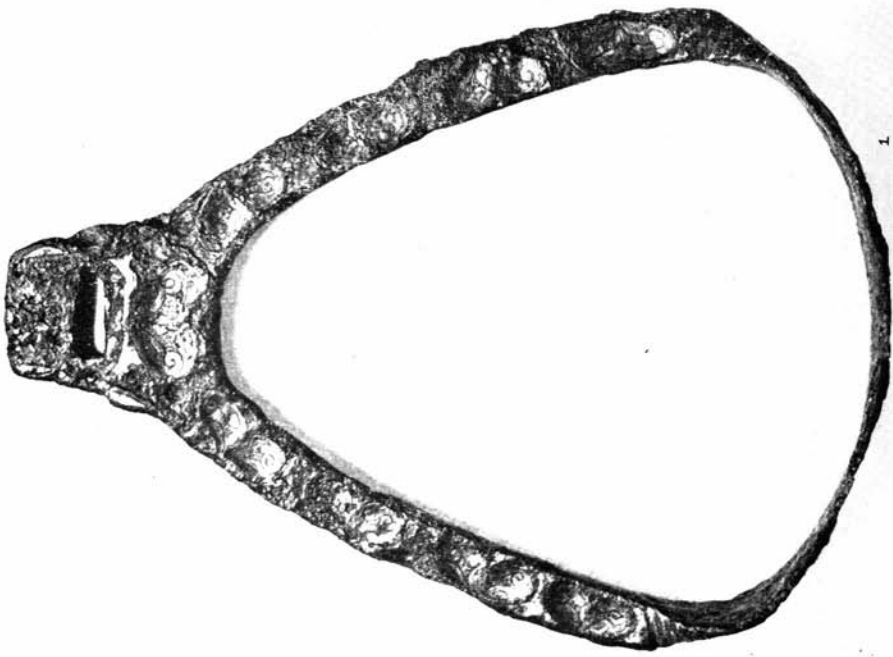
I. TABLA. Leletek a Kolozsvár-Zápolya u. honfoglaláskori temető 11. sírjából
(erős nagyítás).



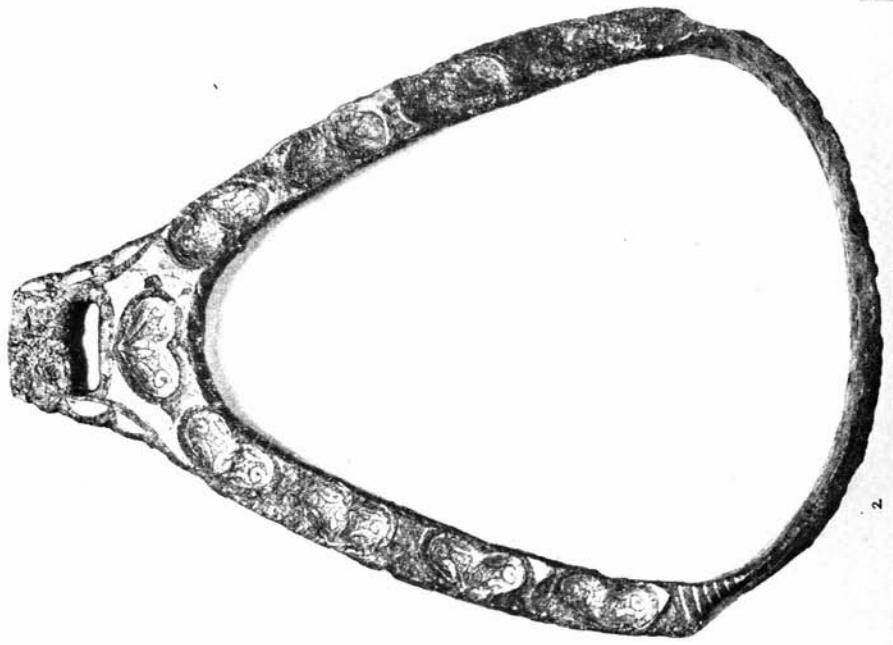
11. TÁBLA. A Kolozsvár-Zápolya u. 11. sír kengyele (kicsinyítve).



III TÁBLA. Lószerszámveretek a Kolozsvár-Zápolya u. 11. sírból
(term. nagys.).



1

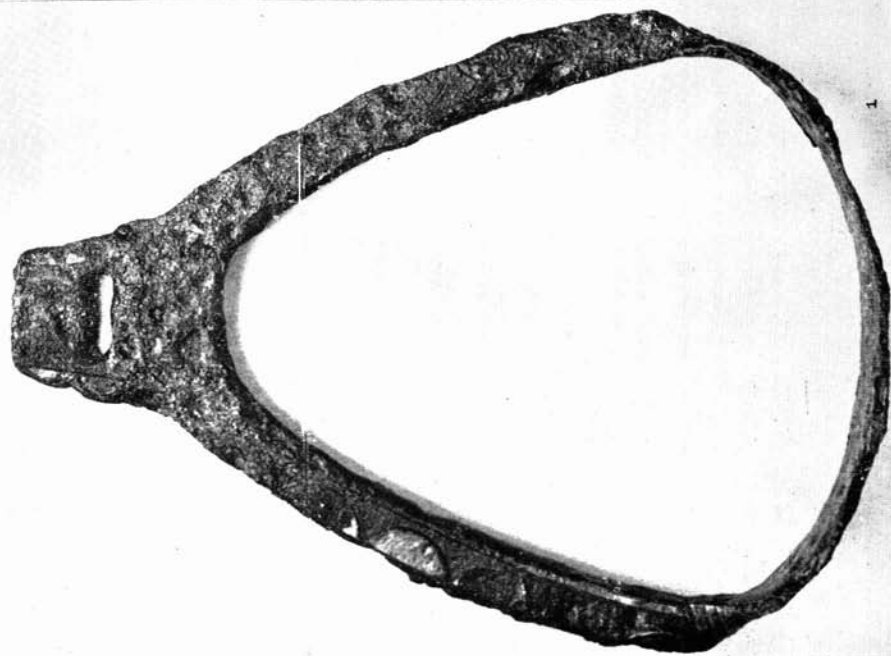


2

IV. TÁBLA. Kengyelpár a Magyar Nemzeti Múzeumban (kicsinyítve).



2



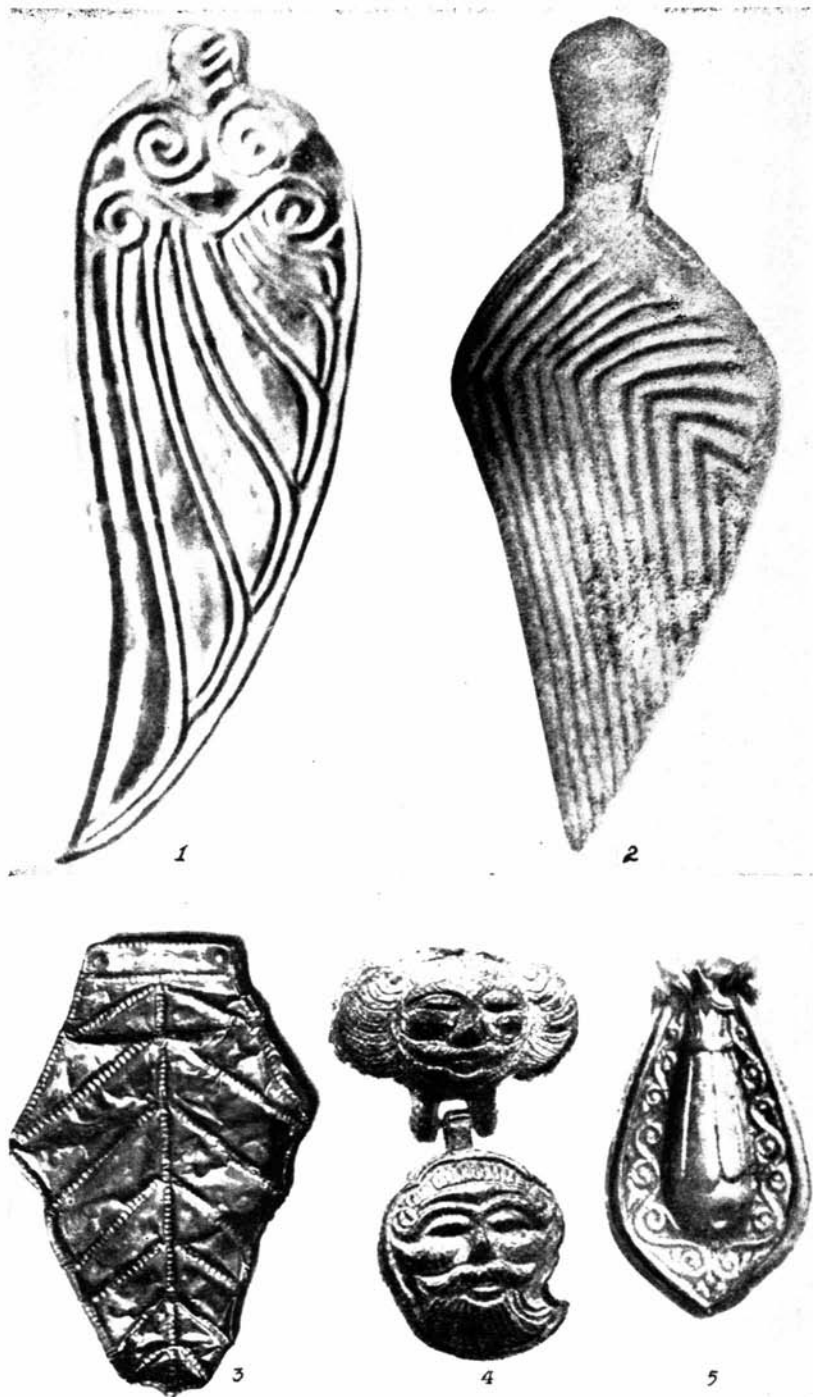
1

V. TÁBLA. A Magyar Nemzeti Múzeum kengyelpárjának hátlapja (kicsinyítve).

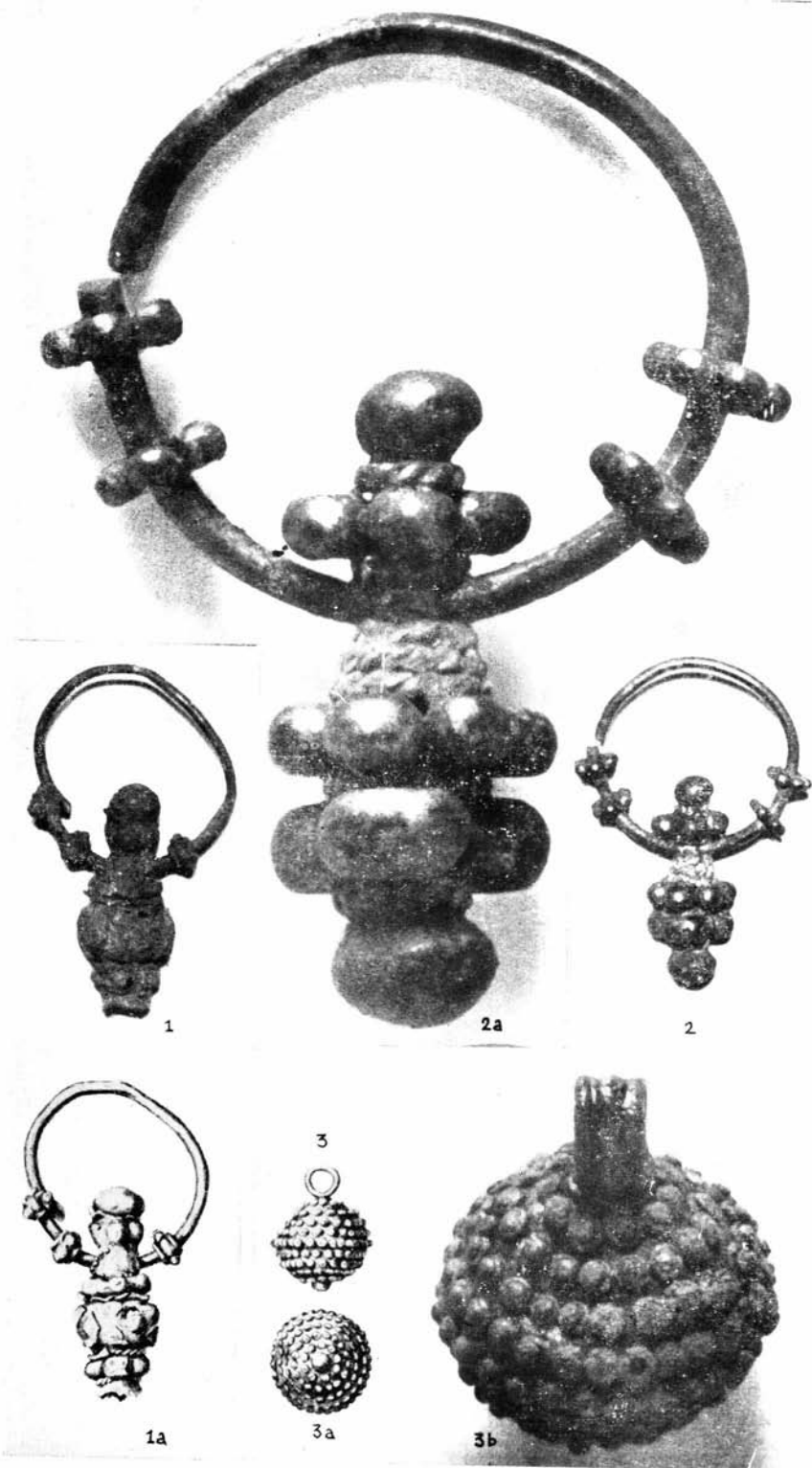


1

VI. TÁBLA. A szolyvai (Bereg m.) tarsolylemez a Magyar Nemzeti Múzeumban (term. nagyság).



VII. TÁBLA. 1—2. Madárszárnyas szkíta kantárdíszek a kievi Khanenko gyűjteményből. 3. A pécsüzögi (Baranya m.) hún sír arany szűgyelő-
verete (Alföldi nyomán). 4. Minuszinszki (Belsőázsia) csüngős bronz-
veret. 5. Ismeretlen magyarországi lelőhelyű csörgős honfoglaláskori
szűgyelődísz a Magyar Nemzeti Múzeumban.



VIII. TÁBLA. A Kőozsvár-Zápolya u. temető 4. sírjának ezüst fülbevalói és aranyozott ezüst gombja (term. nagys. illetőleg erős nagyítás, az 1a, 3—3a kép Kovács István nyomán).



1



2



3

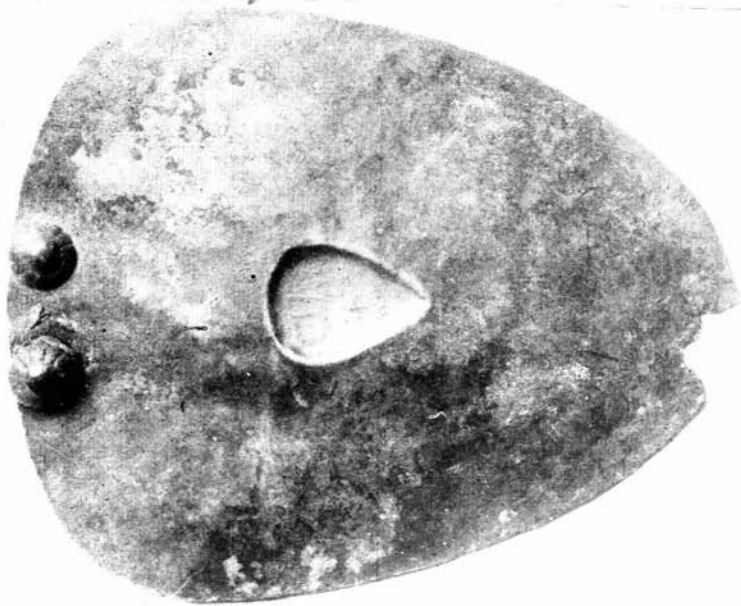


4

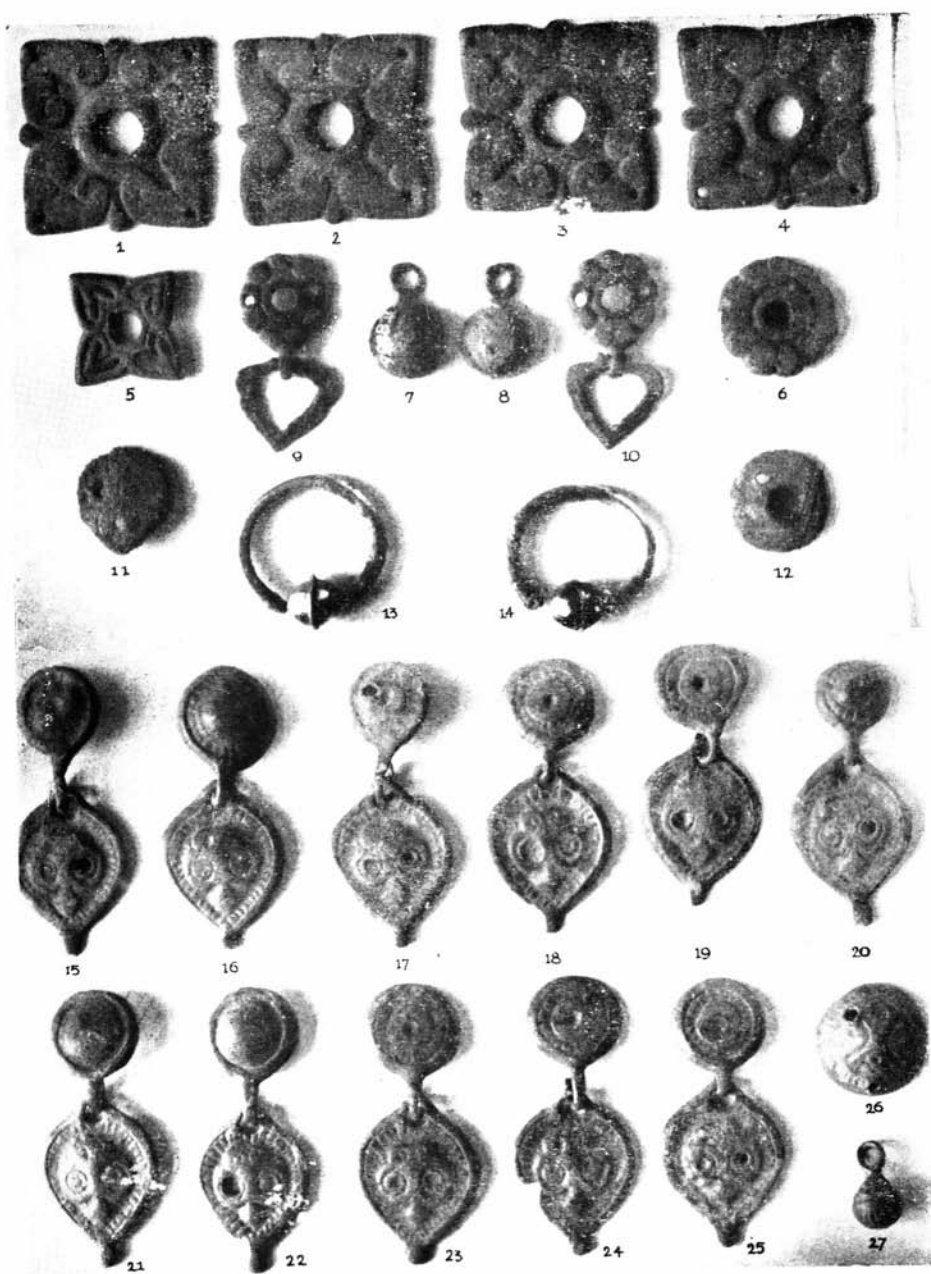


5

IX. TÁBLA. 1. Szkita préselóminta Garčinovóból (Bulgária, kicsinyítve), 2. Szkita aranyszarvas Kul-Obából (Krim, kicsinyítve), 3—5. Avar préselóminta a főnlaki (Temes m.) leletből. 1—5. Fettich nyomán.



X. TÁBLA. Ezüst szügyeloveretek honfoglaláskori sírokból: 1. Piliin (Nógrád m.),
2. Batta (Fehér m.). Term. nagys. Fettich nyomán.



XI. TÁBLA. Erdélyi honfoglaláskori és koramagyar leletek Marosgömbásról és Várfalváról (Roska Márton ásatásai).



XII. TÁBLA. 1. A csernigovi ivóköirt kiterített rajza (Born nyomán), 2—3. A kisbényi pillérfő.



XIII. TÁBLA. Erősen nagyított részlet a csernigovi ivókirtról.



1



2



3

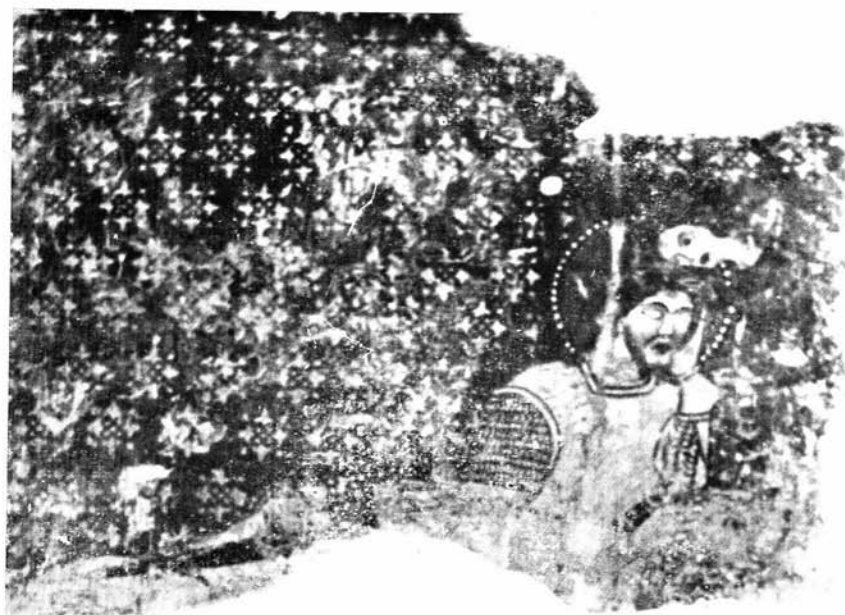
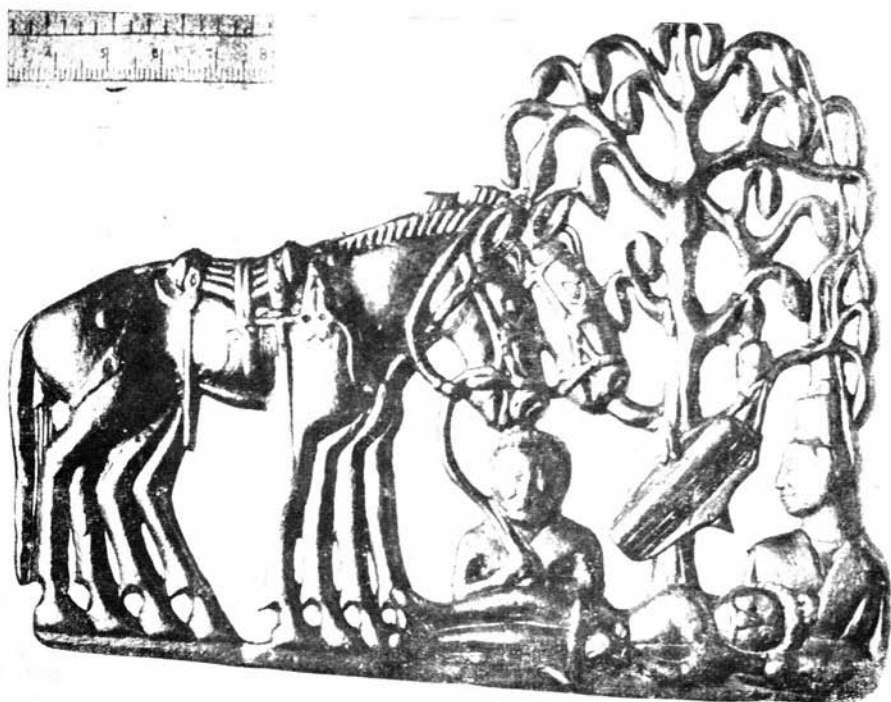


4

XIV. TÁBLA. 1. Aquamanile Büngöpusztáról, 2. Gádorosi lelet, 3. Pilini lelet.



XV. TÁBLA. 1—2. A korondi (Udvarhely m.) avar préselőminták a Székely Nemzeti Múzeumban (nagyítva), 3—4. Honfoglaláskori lelet Eresztevényből (Háromszék m.) és 5. Nyílhegy Magyardécséről (Szolnokdoboka m.) a Székely Nemzeti Múzeumban.



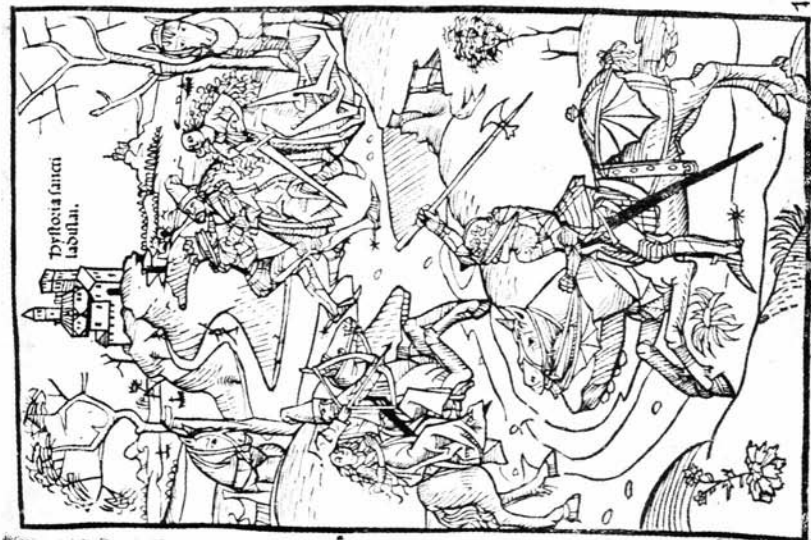
XVI. TÁBLA. Szibériai aranylemez az Ermitage gyűjteményéből.
2. Részlet a székelyderzsi (Udvarhely m.) Szt. László legendából.



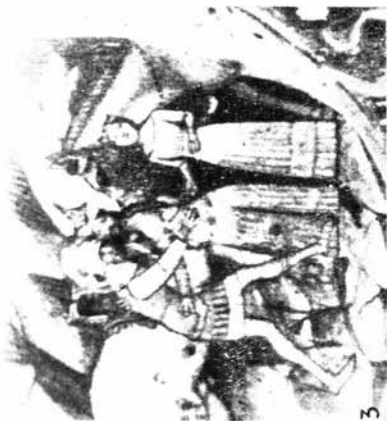
XVII. TÁBLA. Részlet a bántornyai (Zala m.) Szt. László legendából
(Stelé nyomán).



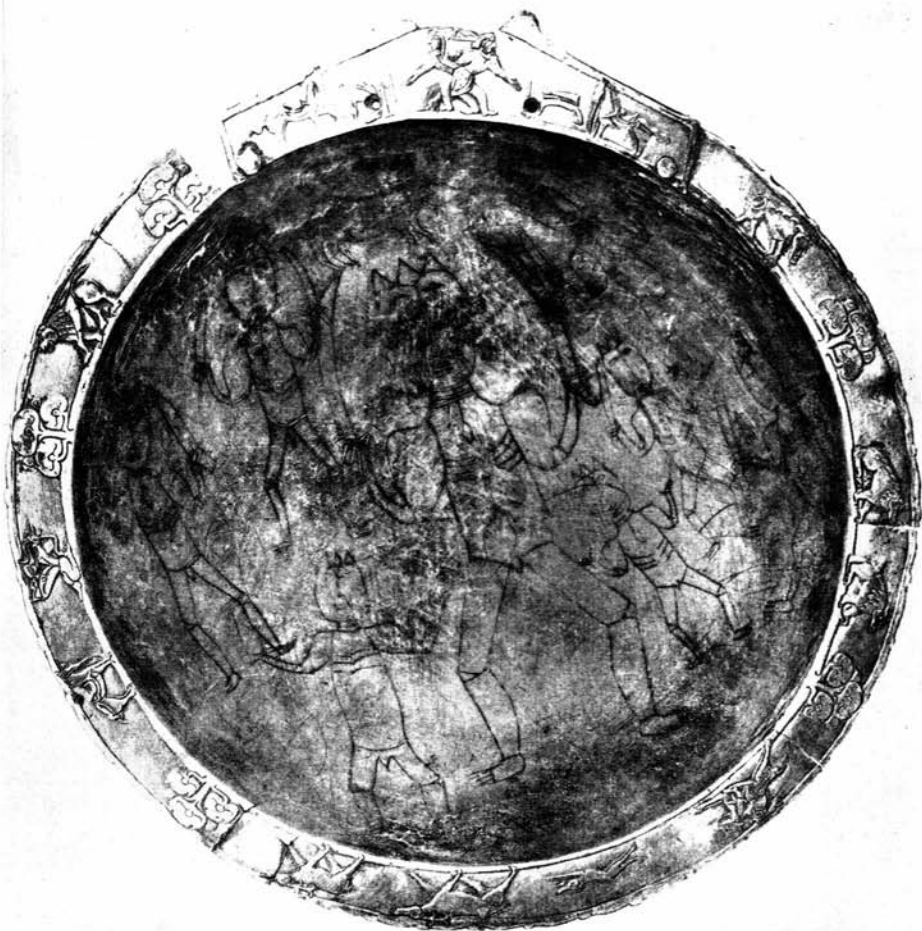
XVIII. TABLA. Leila és Madjnûn idillje (Perzsia XVI. század. Kühnel nyomán).



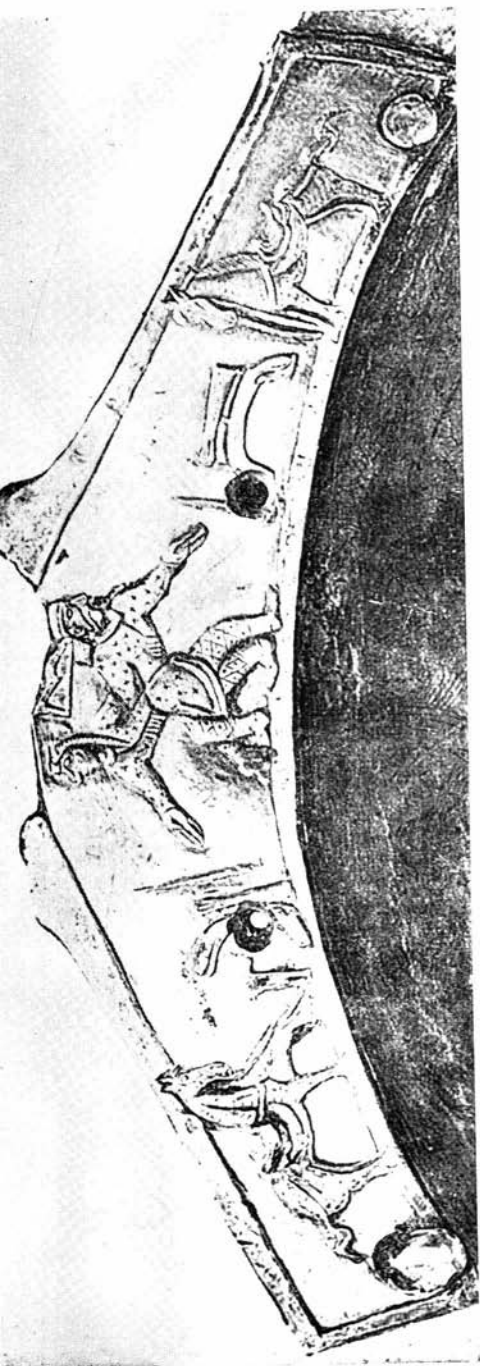
Prifoxia fanezi
labollai.



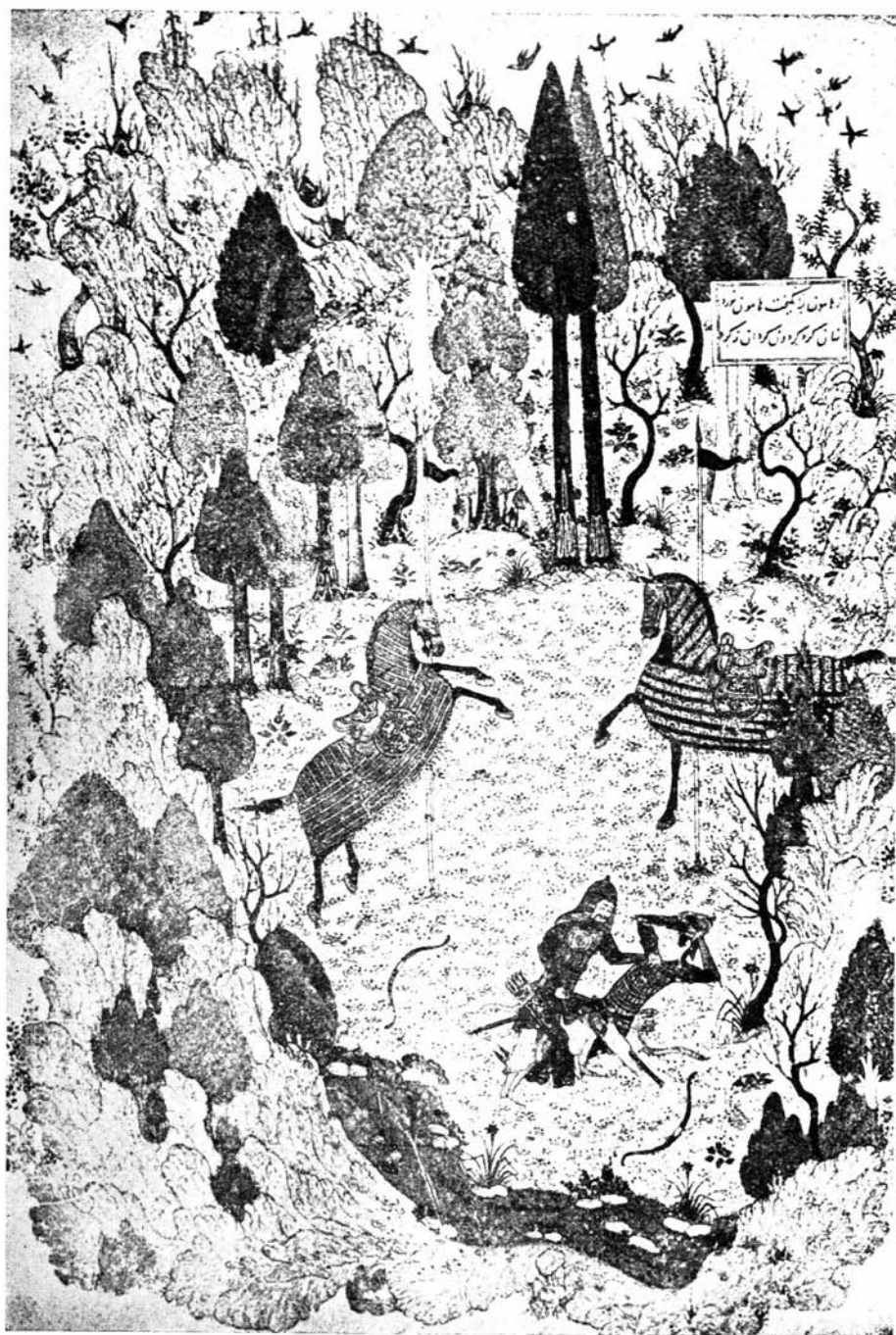
XIX. TÁBLA. 1. A Thuroczi Krónika augsburgi kiadásának címlapja, 2. Ordosi bronzlemez, 3. Részlet a Képes Krónika Szt. László miniatúrájából, 4. A Chymreva Mogilaj szkíta kurgán egyik aranyverete (Rostovceev nyomán).



XX. TÁBLA. 1. Ezüsttál a tobolszki kormányzóságból (Smirnov nyomán, kicsinyítve), 2. Aranyozott fafaragvány Szibériából (Radloff nyomán).



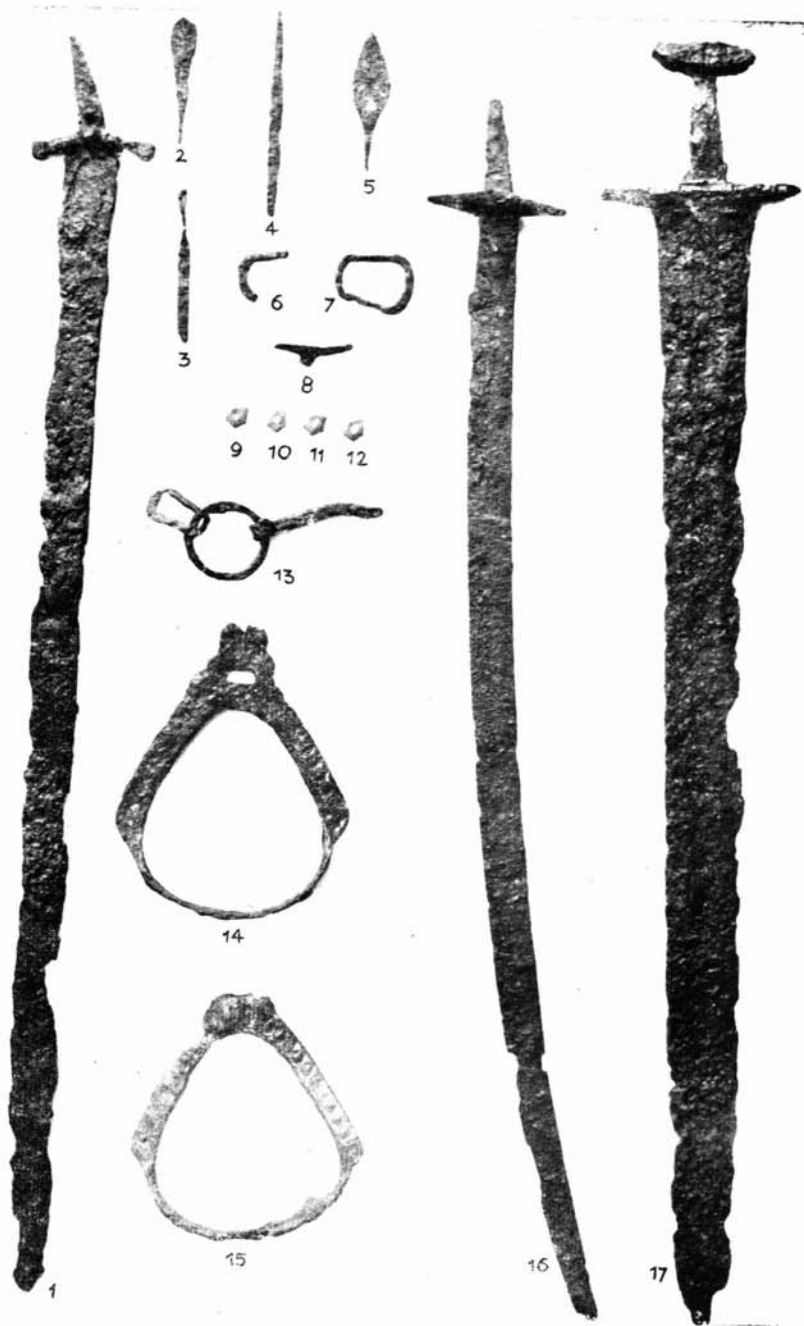
XXI. TÁBLA. 1. A tobolszki ezüsttál részlete, 2. A földvári (Somogy m.) oszlopfő, 3. Az esztergomi királyi kápolna egyik oszlopfője (Gerevich nyomán).



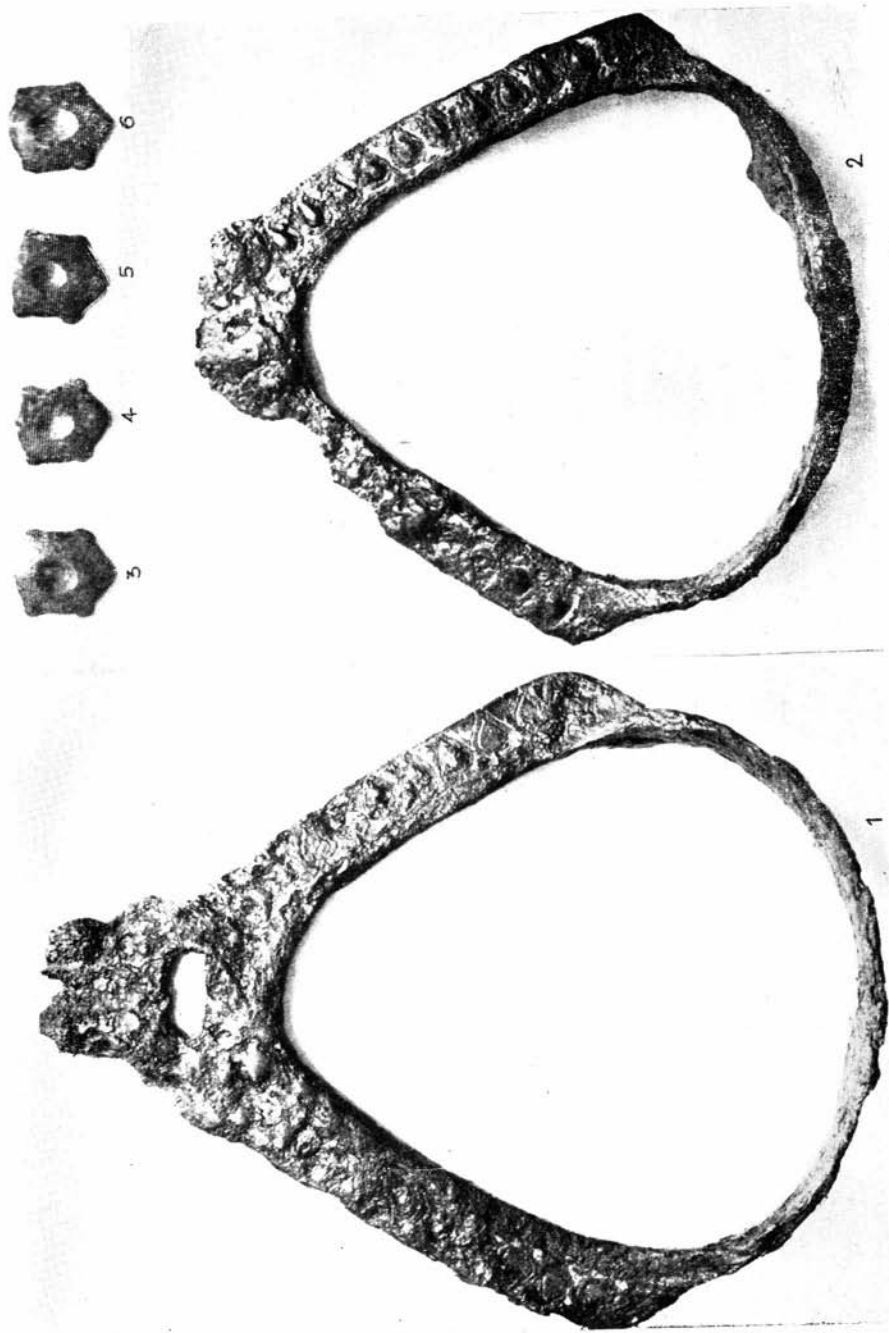
XXII. TÁBLA. Miniatura a XIV. század végétől (Perzsia, Kühnel nyomán).



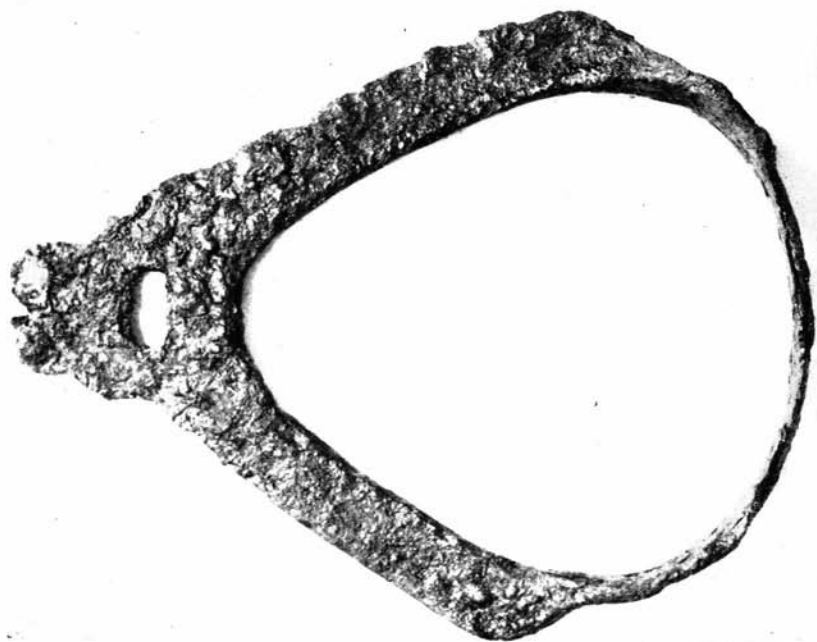
XXIII. TÁBLA. 1. Oruosi bronzlemez (Rostovcev nyomán), 2. Részlet a sepsi kilyéni Szt. László legendából (Huszka nyomán), 3. Részlet Leonardo Angiari csatájáról készített metszetről (Nicodemi nyomán).



XXIV. TÁBLA. 1—15. A II. beregszászi lelet, 16. A vezérszállási szablya, 17. A salamoni lelet kardja, 1—17. a Lehoczky Múzeumban.



XXXV. TÁBLA. A II. beregszászi sír kengyelei (kicsinyítve) és lószerszámveretei.

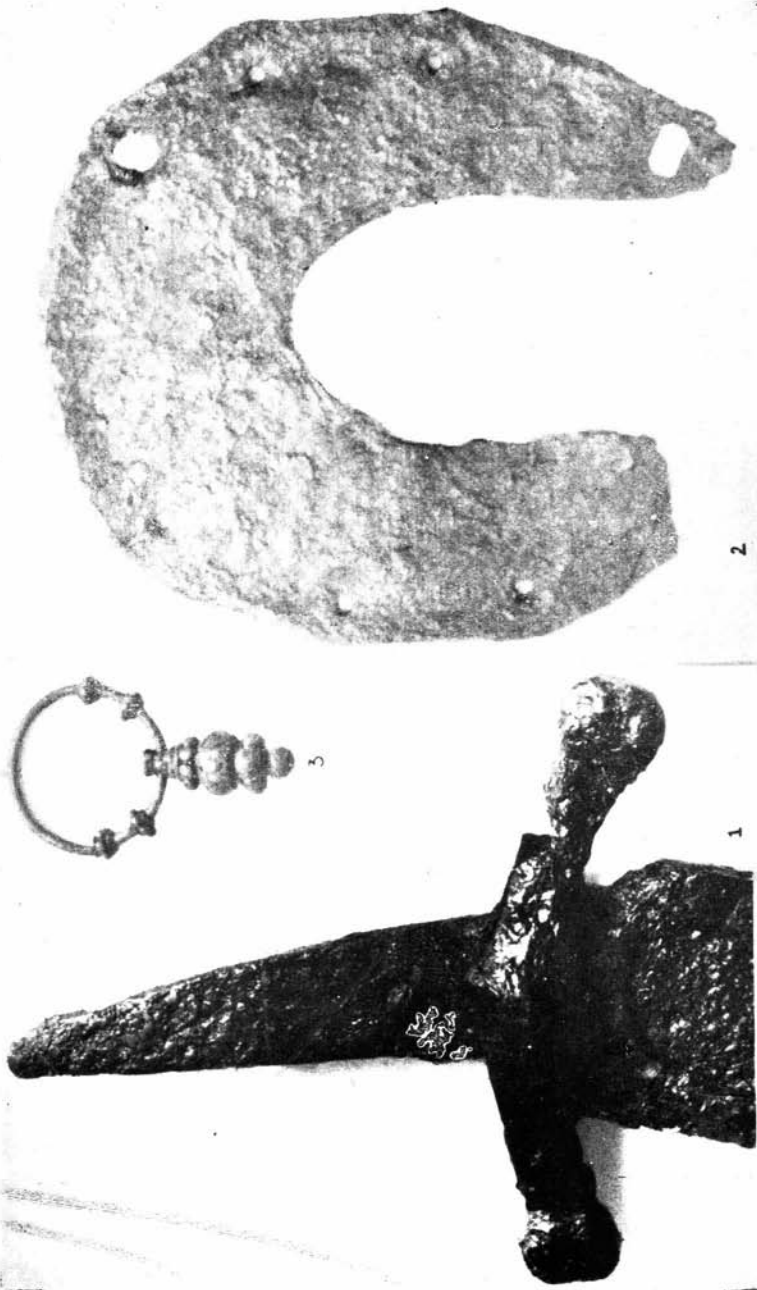


1



2

XXVI. TÁBLA. A II. beregszászi sír kengyeleinek hátlapja (kicsinyítve).



XXVII. TÁBLA. 1. A. II. beregszászi sír szabályjának markolata, 2. A salamoni sír patkója, 3. Ezüst fülbevaló a Lehoczky Múzeumban (term. nagyság).